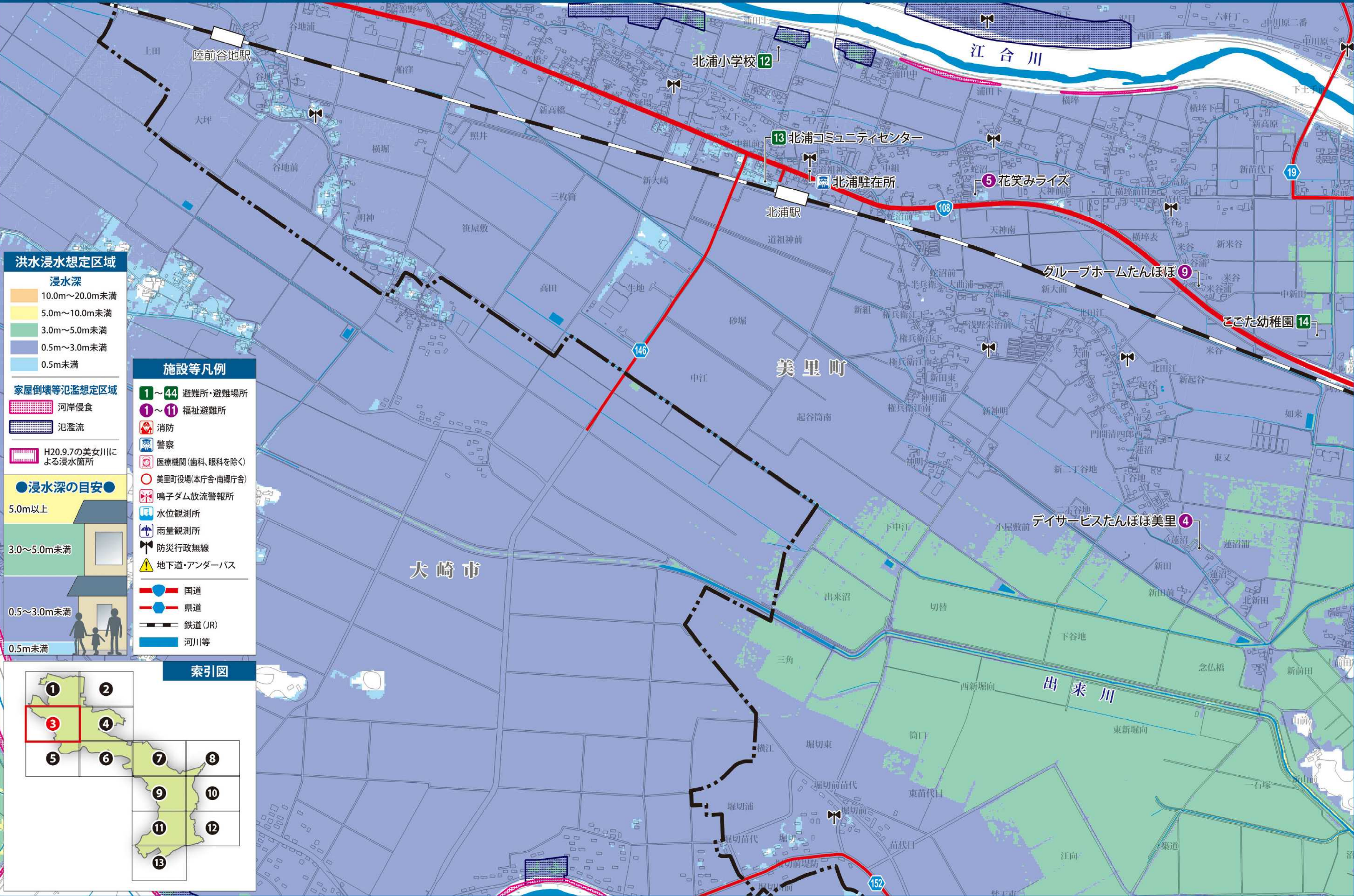


# 防災ハザードマップ③

この地図の作成に当たっては、国土地理院長の承認を得て、同院発行の基礎地図情報を使用した。(承認番号 令元情使、第127号)  
 ※地形図更新時期 平成30年1月～平成31年1月

S = 1 : 10,000  
 0 100 200 300 400 500m



**洪水浸水想定区域**

**浸水深**

- 10.0m~20.0m未満
- 5.0m~10.0m未満
- 3.0m~5.0m未満
- 0.5m~3.0m未満
- 0.5m未満

**家屋倒壊等氾濫想定区域**

- 河岸侵食
- 氾濫流
- H20.9.7の美女川による浸水箇所

**●浸水深の目安●**

- 5.0m以上
- 3.0~5.0m未満
- 0.5~3.0m未満
- 0.5m未満

**施設等凡例**

- 1~44 避難所・避難場所
- 1~11 福祉避難所
- 消防
- 警察
- 医療機関(歯科、眼科を除く)
- 美里町役場(本庁舎・南郷庁舎)
- 鳴子ダム放流警報所
- 水位観測所
- 雨量観測所
- 防災行政無線
- 地下道・アンダーパス

**道路等凡例**

- 国道
- 県道
- 鉄道(JR)
- 河川等

