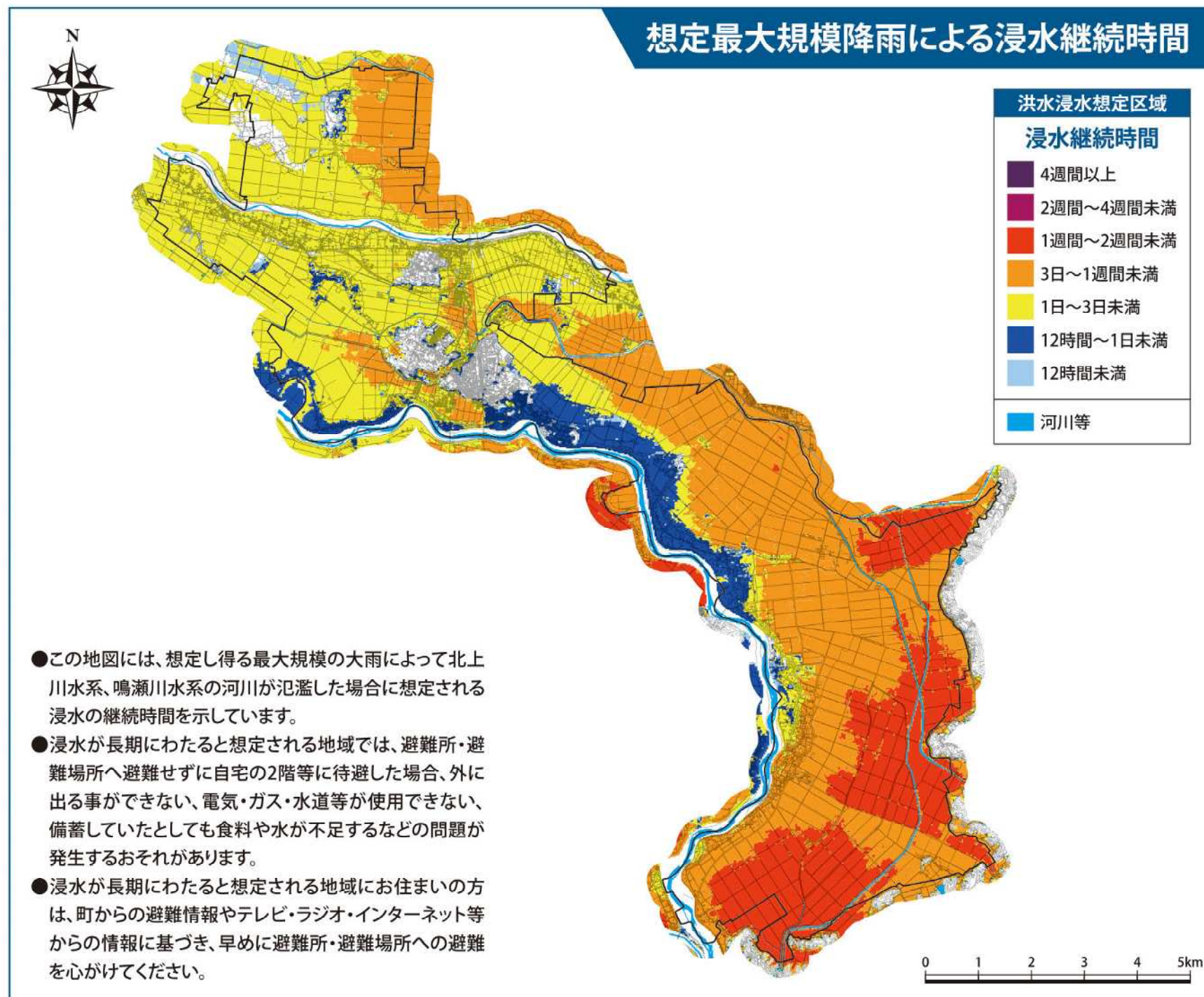


防災ハザードマップ

防災ハザードマップについて

- 9ページ以降に示した地図には、大雨によって北上川水系、鳴瀬川水系の河川が氾濫した場合に想定される浸水区域と、土砂災害のおそれのある区域、避難施設などの防災情報を掲載しています。
- 浸水については、国土交通省及び宮城県がそれぞれ平成28年6月、平成30年5月に公表した、浸水想定区域図を重ね合わせ、それぞれの地点で最大となる浸水深を表示しています。
- 浸水想定区域は、想定し得る最大規模の降雨により河川が氾濫した場合に想定される浸水の状況、浸水継続時間、氾濫流や河岸侵食により家屋が倒壊するおそれのある区域をシミュレーションにより求めています。支川の決壊による氾濫やシミュレーションの前提となる降雨を超える規模の降雨、内水による氾濫等は考慮していません(※浸水想定区域図の前提条件は12ページをご確認ください)。
- 土砂災害については、宮城県が指定した土砂災害警戒区域・特別警戒区域のうち、町内の区域のみを表示しています。
- 地図で示した浸水想定区域や土砂災害警戒区域以外でも浸水や土砂災害が発生する場合がありますので、注意してください。

水害の種類と避難行動	
早期に立退き避難が必要な区域 家屋倒壊等氾濫想定区域 河岸侵食 氾濫流 家屋が水没するおそれのある区域 その他の浸水想定区域	河岸侵食で家屋が倒壊するおそれがあることから、早期の立退き避難が必要。 堤防決壊等に伴う氾濫流で木造家屋が倒壊するおそれがあることから、早期の立退き避難が必要。 2階以上が浸水するおそれがあることから、早期の立退き避難が必要。 床上・床下浸水が想定されることから、立退き避難が望ましい状況を踏まえ、自らの判断により屋内安全確保でも良い。 浸水のおそれはないが、浸水想定区域内の住民等が避難してくるため、避難の手助けを行う。



- この地図には、想定し得る最大規模の大雨によって北上川水系、鳴瀬川水系の河川が氾濫した場合に想定される浸水の継続時間を示しています。
- 浸水が長期にわたると想定される地域では、避難所・避難場所へ避難せずに自宅の2階等に待避した場合、外に出る事ができない、電気・ガス・水道等が使用できない、備蓄していたとしても食料や水が不足するなどの問題が発生するおそれがあります。
- 浸水が長期にわたると想定される地域にお住まいの方は、町からの避難情報やテレビ・ラジオ・インターネット等からの情報に基づき、早めに避難所・避難場所への避難を心がけてください。

この地図の作成に当たっては、国土地理院長の承認を得て、同院発行の基礎地図情報を使用した。(承認番号 令元情使、第127号)

避難所・避難場所・福祉避難所一覧

避難所

災害により家屋が倒壊等した被災者が、寝食のため滞在できる施設です。

No.	名称	所在地	収容地区	掲載ページ	利用区分		
					地震	水害	土砂災害
1	不動堂小学校	字峯山12-1	不動堂4区～峯山	P.20	○	○	○
2	不動堂中学校	字志賀殿72		P.19	○	○	○
3	ふどう幼稚園	字志賀町三丁目2-1		P.19	○	×	○
4	駅東地域交流センター	駅東二丁目17-4	本小牛田	P.15	○	○	○
5	小牛田小学校	牛飼字清水江220		P.15	○	2F↑	○
6	小牛田中学校	牛飼字新西原310		P.15	○	2F↑	○
7	本小牛田コミュニティセンター	南小牛田字町浦10-8		P.15	○	×	○
8	健康福祉センターさるびあ館	牛飼字新町51	中埠	P.15	○	○	○
9	下小牛田コミュニティセンター	南小牛田字下小牛田屋敷37-1		P.16	○	×	○
10	中埠小学校	荻埴字朝日壇78		P.10	○	2F↑	○
11	中埠コミュニティセンター	中埠字卯時3-9	P.10	○	×	○	
12	北浦小学校	北浦字浦田上129	北浦	P.14	○	2F↑	○
13	北浦コミュニティセンター	北浦字道祖神前7-5		P.14	○	×	○
14	こごた幼稚園	北浦字中新田142	青生	P.14	○	×	○
15	青生小学校	青生字中ノ橋128-1		P.18	○	2F↑	○
16	青生コミュニティセンター	青生字和谷地175-1		P.18	○	×	○
17	中央コミュニティセンター	北浦字駒米13	藤ヶ崎～笹館	P.15	○	○	○
18	南郷小学校	木間塚字高田5	木間塚	P.26	○	2F↑	○
19	南郷体育館	木間塚字高田33	木間塚・上二郷	P.26	○	2F↑	○
20	南郷中学校	木間塚字高田66	上二郷	P.26	○	2F↑	○
21	慶半コミュニティセンター	二郷字慶半35	中二郷	P.30	○	×	○
22	小島集落センター	二郷字蛇沼向808-3	小島	P.31	○	×	○
23	下二郷コミュニティセンター	二郷字蔵人主二丁目10	下二郷	P.29	○	×	○
24	宮城県立支援学校小牛田高等学園	北浦字船入1	藤ヶ崎～笹館	P.15	○	2F↑	○

避難場所

災害の危険から一時的に避難して身の安全を確保する場所です。

No.	名称	所在地	収容地区	掲載ページ	利用区分		
					地震	水害	土砂災害
25	鶴頭公園	字西館28-1	不動堂4区～峯山	P.20	○	○	○
26	牛飼公園	牛飼字御蔵場内	本小牛田	P.15	○	×	○
27	中埠運動場	中埠字新境目1	中埠	P.10	○	×	○

No.	名称	所在地	収容地区	掲載ページ	利用区分		
					地震	水害	土砂災害
28	北浦西部白寿館	関根字道明46-3	北浦	P.9	×	×	○
29	小牛田公園	字桜木町69-20	藤ヶ崎～笹館	P.15	○	○	○
30	小牛田駅前公園	北浦一丁目53		P.15	○	×	○
31	蜂谷森公園	北浦字蜂谷森112		P.15	○	○	○
32	山前史跡公園	北浦字山前53-2		P.15	○	○	○
33	笹館集会所	北浦字山前1-5	和多田沼	P.15	×	○	○
34	農村婦人の家	和多田沼字蛭田原-75-1		P.21	×	×	○
35	福ヶ袋会館	福ヶ袋字辻屋敷28	福ヶ袋	P.21	×	×	○
36	鳥谷坂運動公園	字鳥谷坂-33	鳥谷坂	P.23	○	×	○
37	旧練牛小学校	練牛字八号32	練牛	P.21	○	×	○
38	赤谷運動公園	練牛字二十二号13	赤井・谷地中	P.26	○	×	○
39	大柳運動公園	大柳字宮前38番地	大柳	P.25	○	×	○
40	南郷運動場	木間塚字高田33	木間塚・上二郷	P.26	○	×	○
41	二郷第一住宅集会所	二郷字佐野田12-1	中二郷	P.30	×	×	○
42	佐野運動公園	二郷字佐野六号144-1		P.30	○	×	○
43	二郷塩釜神社境内	二郷字慶半35		P.30	○	×	○
44	下二郷運動公園	二郷字砂山東9-1	下二郷	P.29	○	×	○

福祉避難所

No.	名称	所在地	掲載ページ	利用区分		
				地震	水害	土砂災害
1	特別養護老人ホームいなほの里	木間塚字原田7	P.26	○	×	○
2	特別養護老人ホームみさとの杜翔裕園	駅東二丁目17-5	P.15	○	○	○
3	養護老人ホームひばり園	駅東二丁目17-3	P.15	○	○	○
4	デイサービスたんぽぽ美里	北浦字蓮沼35-1	P.14	○	×	○
5	花笑みライズ	北浦字蛇沼4-1	P.14	○	×	○
6	社会福祉法人みんなの輪 わはわ美里	青生字中ノ橋173	P.18	○	×	○
7	デイサービスセンターほのか	中埠字上戸33-2	P.10	○	×	○
8	有限会社ポブラ	牛飼字牛飼38-1	P.15	○	○	○
9	グループホームたんぽぽ	北浦字米谷73-3	P.14	○	×	○
10	デイサービスセンターあおう	青生字的場60-6	P.19	○	×	○
11	障害者日中活動支援施設のぎく	練牛字十二号48-1	P.25	○	×	○

(利用区分) ○=利用可能 ×=利用不可 2F↑=2階以上のみ利用可能