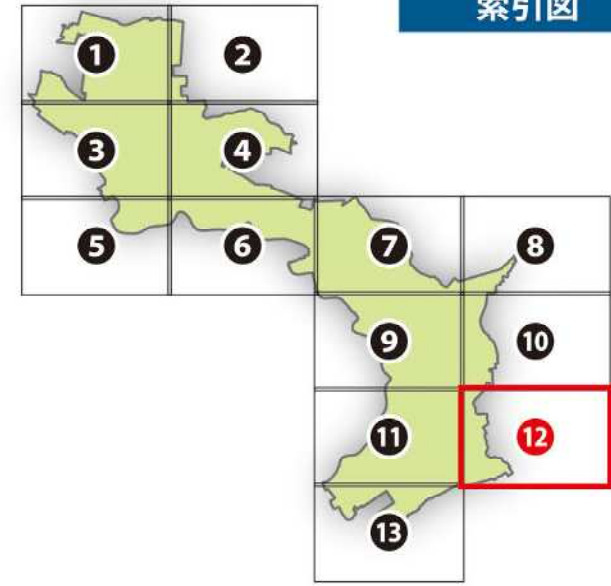
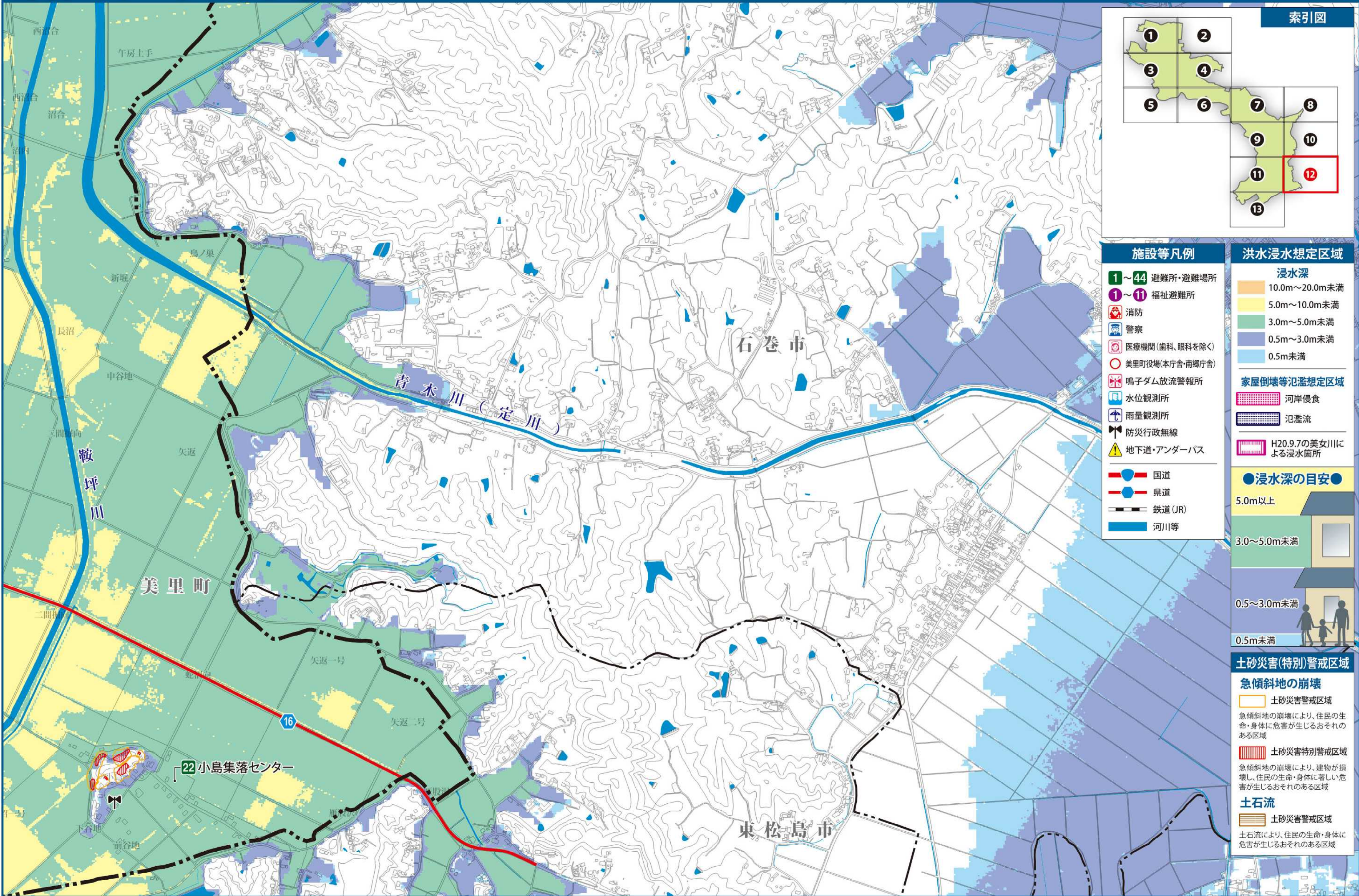


防災ハザードマップ⑫

この地図の作成に当たっては、国土地理院長の承認を得て、同院発行の基礎地図情報を使用した。(承認番号 令元情使、第127号)
 ※地形図更新時期 平成30年1月～平成31年1月

S = 1 : 10,000
 0 100 200 300 400 500m



- ### 施設等凡例
- 1～44 避難所・避難場所
 - 1～11 福祉避難所
 - 消防
 - 警察
 - 医療機関(歯科、眼科を除く)
 - 美里町役場(本庁舎・南郷庁舎)
 - 鳴子ダム放流警報所
 - 水位観測所
 - 雨量観測所
 - 防災行政無線
 - 地下道・アンダーパス
 - 国道
 - 県道
 - 鉄道(JR)
 - 河川等

- ### 洪水浸水想定区域
- 浸水深
- 10.0m～20.0m未満
 - 5.0m～10.0m未満
 - 3.0m～5.0m未満
 - 0.5m～3.0m未満
 - 0.5m未満

- ### 家屋倒壊等氾濫想定区域
- 河岸侵食
 - 氾濫流
 - H20.9.7の美女川による浸水箇所

- ### ● 浸水深の目安 ●
- 5.0m以上
 - 3.0～5.0m未満
 - 0.5～3.0m未満
 - 0.5m未満
-

- ### 土砂災害(特別)警戒区域
- #### 急傾斜地の崩壊
- 土砂災害警戒区域
 - 急傾斜地の崩壊により、住民の生命・身体に危害が生じるおそれのある区域
 - 土砂災害特別警戒区域
 - 急傾斜地の崩壊により、建物が損壊し、住民の生命・身体に著しい危害が生じるおそれのある区域
- #### 土石流
- 土砂災害警戒区域
 - 土石流により、住民の生命・身体に危害が生じるおそれのある区域