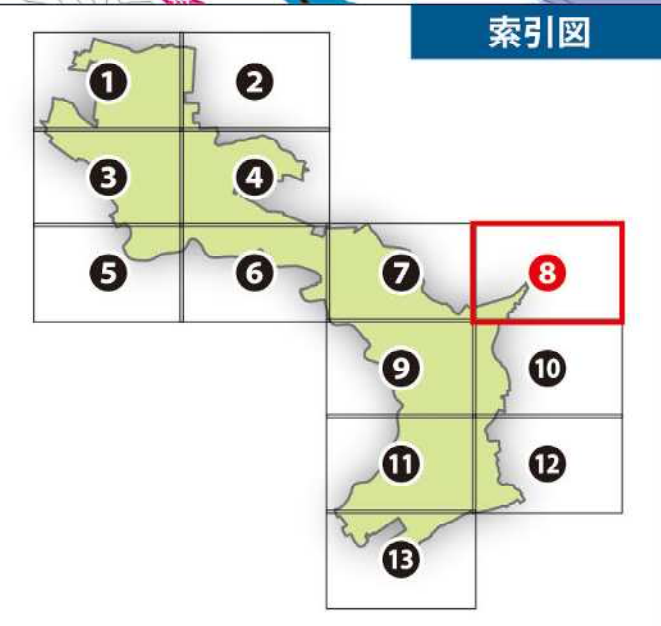
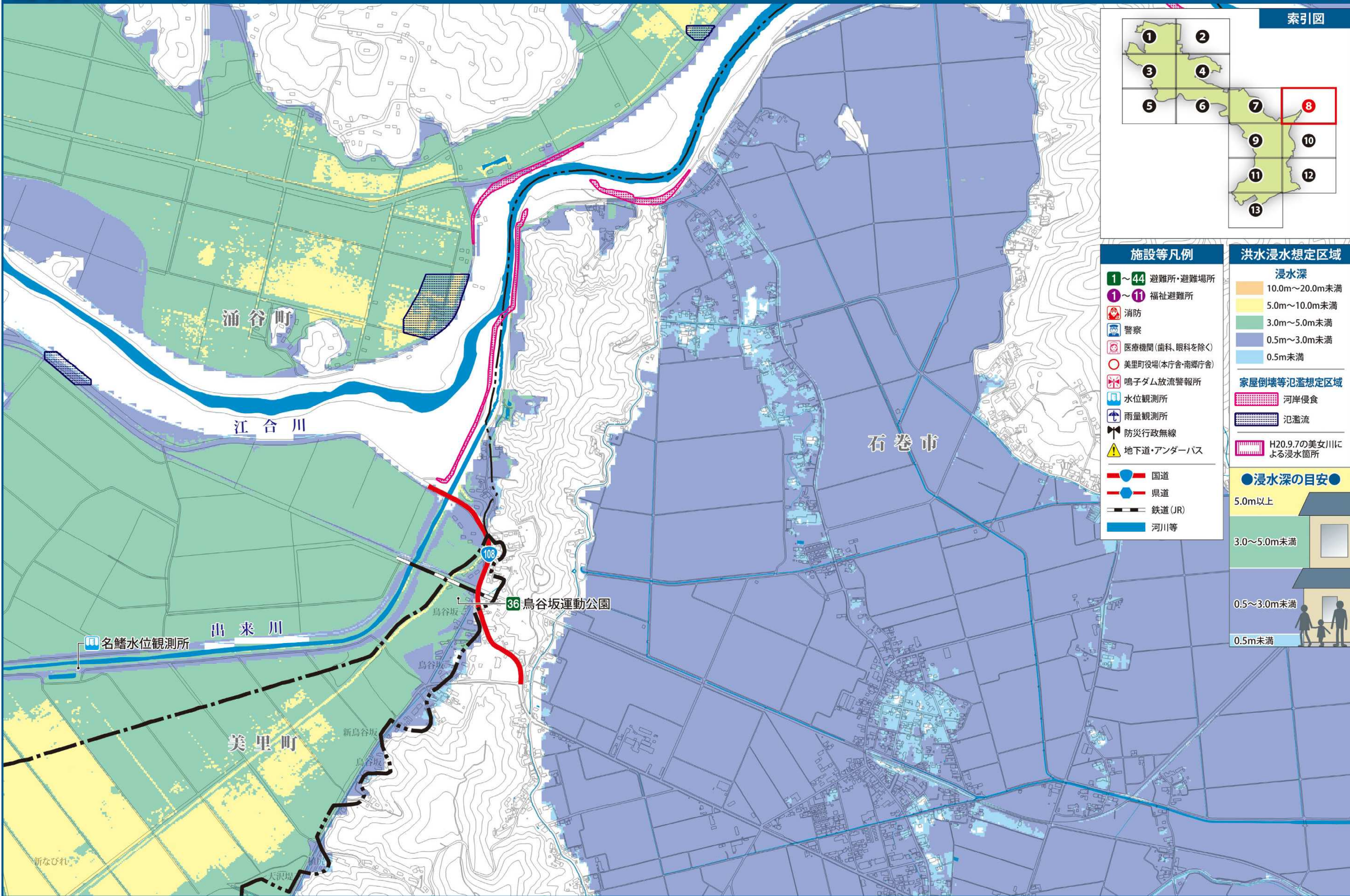


防災ハザードマップ⑧

この地図の作成に当たっては、国土地理院長の承認を得て、同院発行の基盤地図情報を使用した。(承認番号 令元情使、第127号)
 ※地形図更新時期 平成30年1月～平成31年1月

S = 1 : 10,000
 0 100 200 300 400 500m



- ### 施設等凡例
- 1～44 避難所・避難場所
 - 1～11 福祉避難所
 - 消防
 - 警察
 - 医療機関(歯科、眼科を除く)
 - 美里町役場(本庁舎・南郷庁舎)
 - 鳴子ダム放流警報所
 - 水位観測所
 - 雨量観測所
 - 防災行政無線
 - 地下道・アンダーパス
 - 国道
 - 県道
 - 鉄道(JR)
 - 河川等

