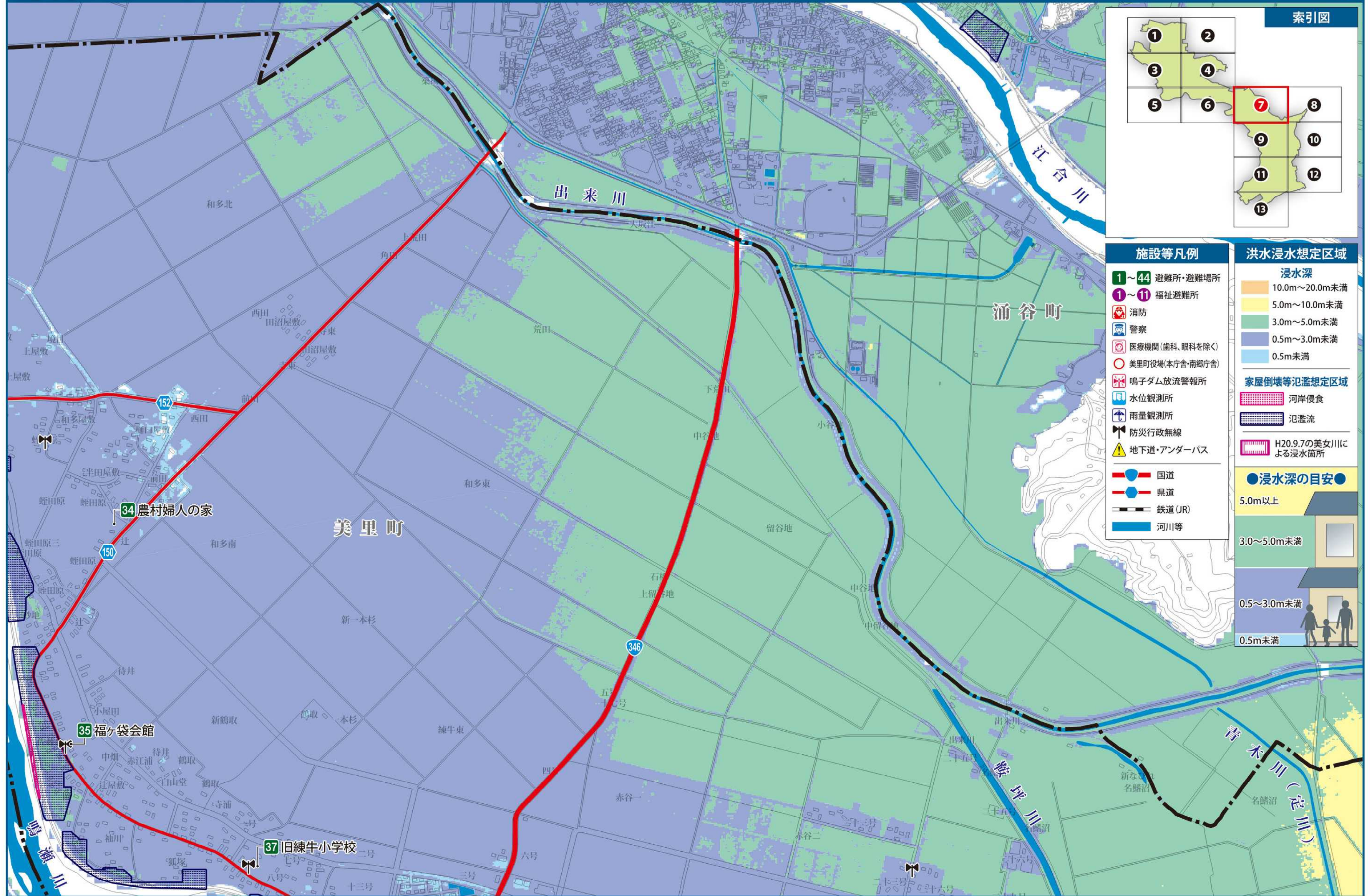


# 防災ハザードマップ⑦

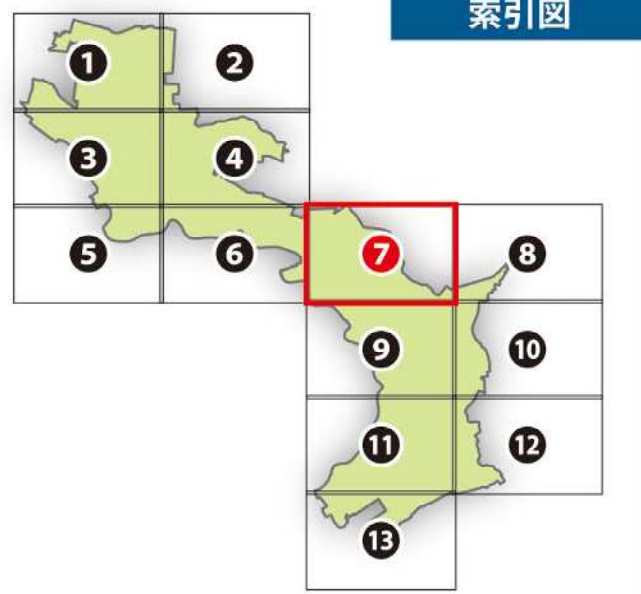
この地図の作成に当たっては、国土地理院長の承認を得て、同院発行の基盤地図情報を使用した。(承認番号 令元情使、第127号)  
 ※地形図更新時期 平成30年1月～平成31年1月

S = 1 : 10,000

0 100 200 300 400 500m



## 索引図



## 施設等凡例

- 1 ~ 44 避難所・避難場所
- 1 ~ 11 福祉避難所
- 消防
- 警察
- 医療機関(歯科、眼科を除く)
- 美里町役場(本庁舎・南郷庁舎)
- 鳴子ダム放流警報所
- 水位観測所
- 雨量観測所
- 防災行政無線
- 地下道・アンダーパス

- 国道
- 県道
- 鉄道(JR)
- 河川等

## 洪水浸水想定区域

- ### 浸水深
- 10.0m~20.0m未満
  - 5.0m~10.0m未満
  - 3.0m~5.0m未満
  - 0.5m~3.0m未満
  - 0.5m未満

## 家屋倒壊等氾濫想定区域

- 河岸侵食
- 氾濫流
- H20.9.7の美女川による浸水箇所

## ● 浸水深の目安 ●

