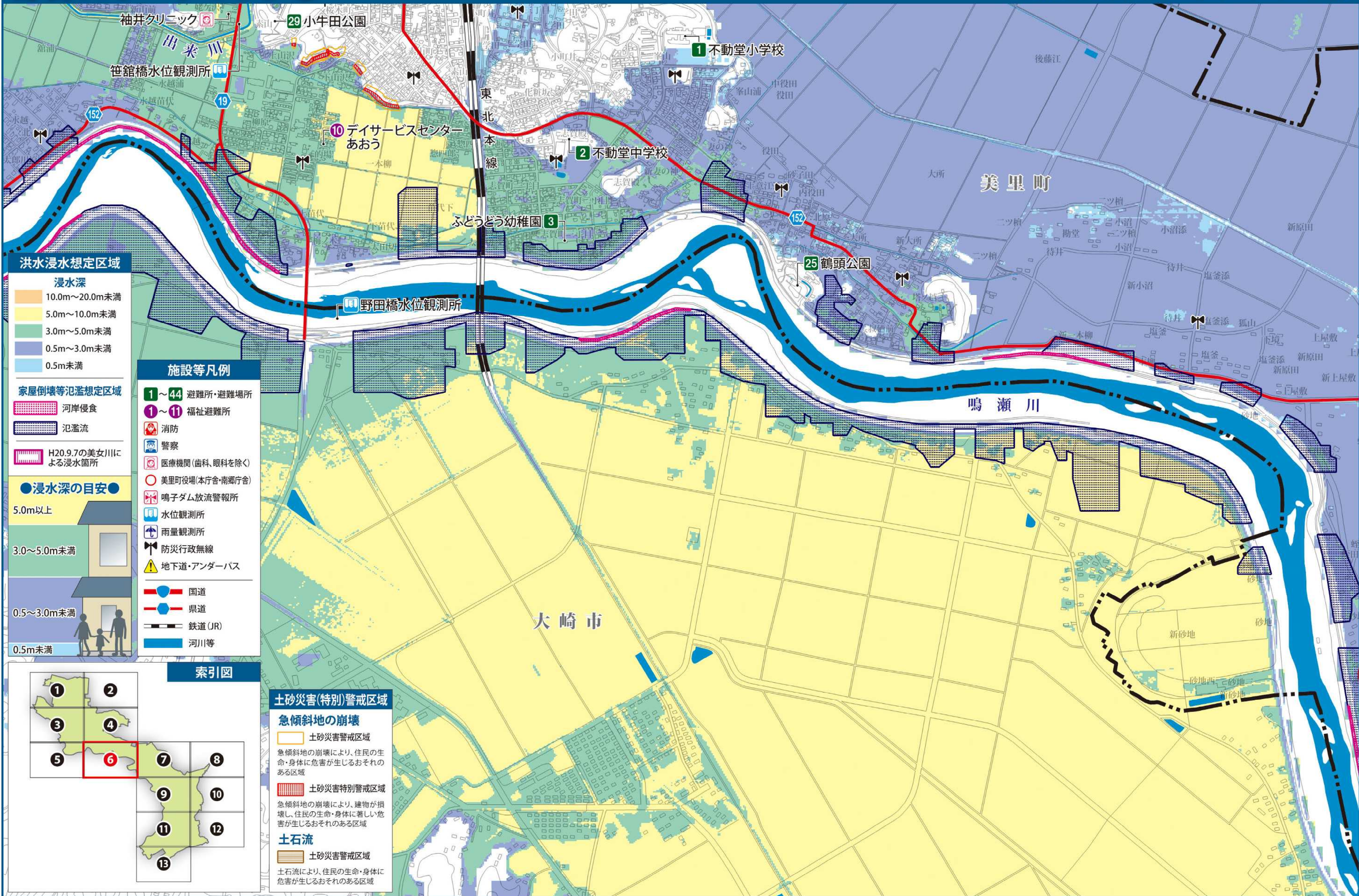


防災ハザードマップ⑥

この地図の作成に当たっては、国土地理院長の承認を得て、同院発行の基礎地図情報を使用した。(承認番号 令元情使、第127号)
 ※地形図更新時期 平成30年1月～平成31年1月

S = 1 : 10,000
 0 100 200 300 400 500m



洪水浸水想定区域

- 浸水深**
- 10.0m～20.0m未満
 - 5.0m～10.0m未満
 - 3.0m～5.0m未満
 - 0.5m～3.0m未満
 - 0.5m未満

家屋倒壊等氾濫想定区域

- 河岸侵食
- 氾濫流
- H20.9.7の美女川による浸水箇所

●浸水深の目安●

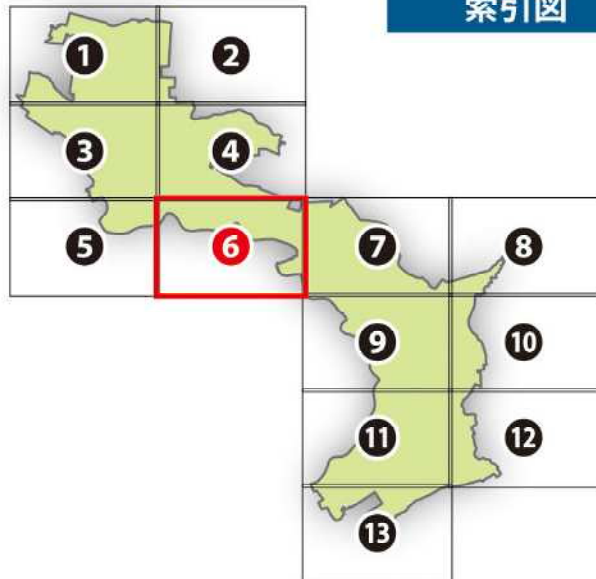
- 5.0m以上
- 3.0～5.0m未満
- 0.5～3.0m未満
- 0.5m未満

施設等凡例

- 1～44 避難所・避難場所
- 1～11 福祉避難所
- 消防
- 警察
- 医療機関(歯科、眼科を除く)
- 美里町役場(本庁舎・南郷庁舎)
- 鳴子ダム放流警報所
- 水位観測所
- 雨量観測所
- 防災行政無線
- 地下道・アンダーパス

- 国道
- 県道
- 鉄道(JR)
- 河川等

索引図



土砂災害(特別)警戒区域

急傾斜地の崩壊

- 土砂災害警戒区域
急傾斜地の崩壊により、住民の生命・身体に危害が生じるおそれのある区域
- 土砂災害特別警戒区域
急傾斜地の崩壊により、建物が損壊し、住民の生命・身体に著しい危害が生じるおそれのある区域

土石流

- 土砂災害警戒区域
土石流により、住民の生命・身体に危害が生じるおそれのある区域