

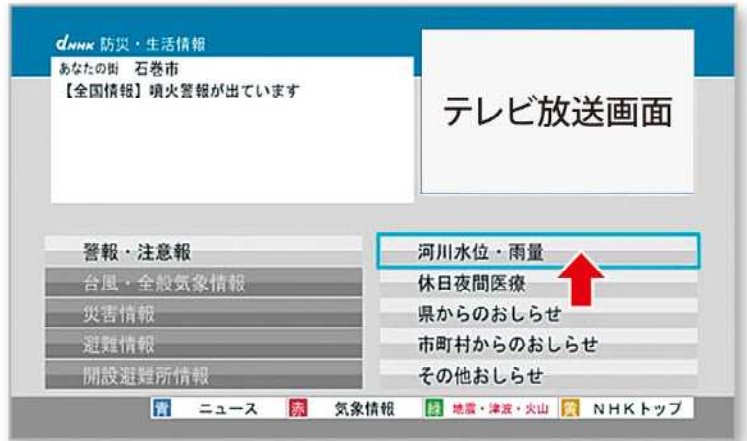
## テレビやパソコンで現在の河川の状態を確認できます

### テレビ(データ放送)で 河川水位・雨量情報 を確認する場合

- 1 チャンネルをNHK総合にあわせ、テレビのリモコンの「dボタン」を押します。  
dボタンの位置や形状は機種によって異なります。
- 2 データ放送画面の「防災・生活情報」を選び、テレビのリモコンの「決定」ボタンを押します。



- 3 データ放送画面の「河川水位・雨量」を選び、テレビのリモコンの「決定」ボタンを押します。



- 4 河川水位や雨量情報を確認することができます。美里町周辺で水位が確認可能な観測所は、下谷地、涌谷(江合川)、野田橋(鳴瀬川)です。



テレビのデータ放送では、河川水位や雨量情報のほか、気象警報・注意報、台風情報等を確認することができます。

### パソコン(インターネット)で 河川の状態(カメラ映像)を確認する場合

- 1 「川の防災情報」にアクセスします。  
[\(https://www.river.go.jp/\)](https://www.river.go.jp/)
- 2 画面上にある「カメラ」ボタンをクリックします。



- 3 続いて表示される画面で、「宮城県」→「遠田郡美里町」の順に選択します。

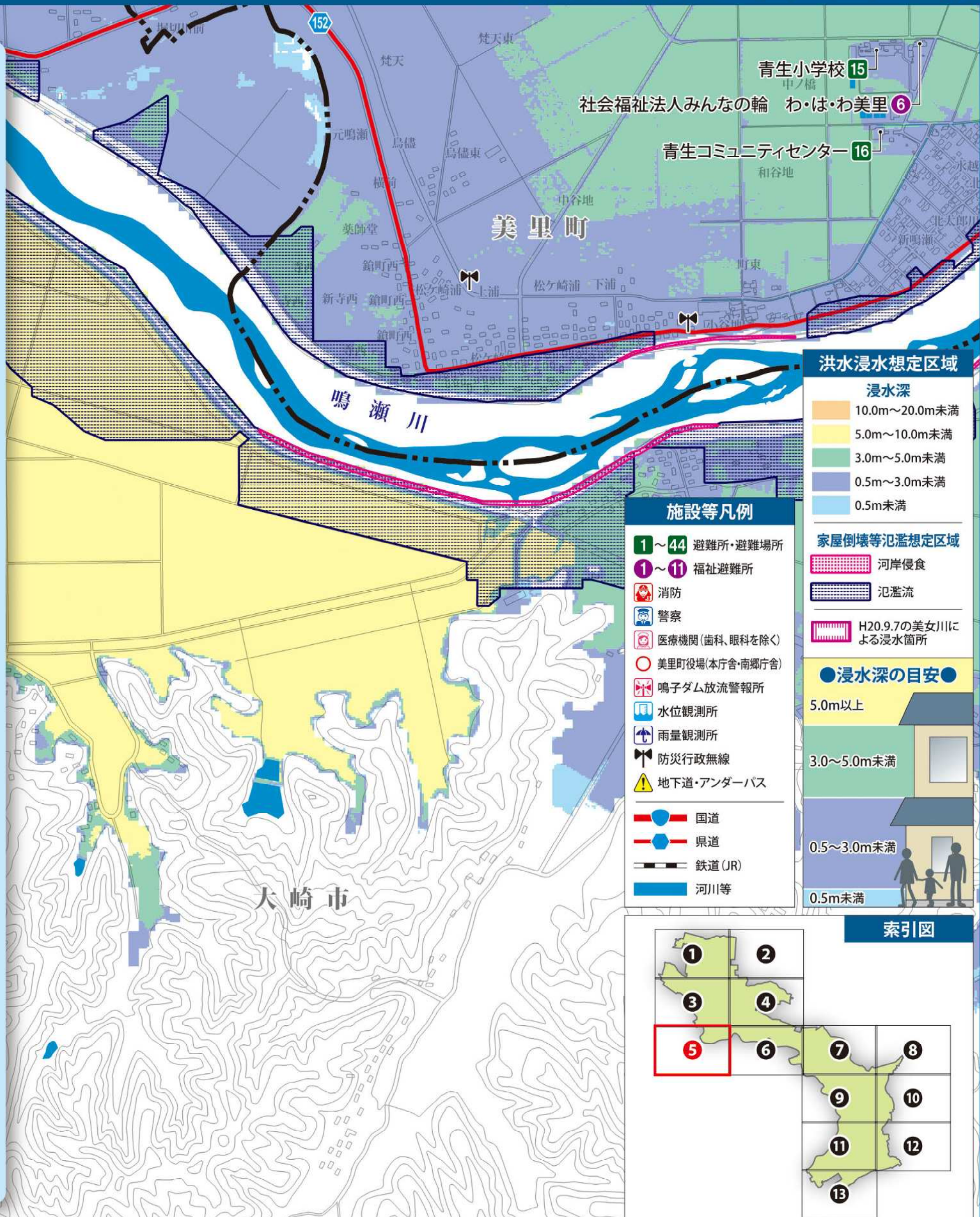
- 4 地図上に表示されるカメラのマークをクリックし、「遠田橋(CCTVカメラ)」を選択することで、現在の江合川の状態(カメラ映像)を確認することができます。



- 5 美里町周辺では、このほか、志田橋、野田橋、中流堰、木間塚大橋付近(大崎市)、涌谷大橋付近(涌谷町)にカメラが設置されています。

※3の画面で「大崎市」、「遠田郡涌谷町」に切り替えることで、遠田橋と同様に、これらカメラの映像を確認することができます。

川の防災情報では、河川のカメ映像のほか、河川水位や雨量情報などを確認することができます。



#### 洪水浸水想定区域

浸水深
10.0m～20.0m未満
5.0m～10.0m未満
3.0m～5.0m未満
0.5m～3.0m未満
0.5m未満

#### 家屋倒壊等氾濫想定区域

河岸侵食
氾濫流
H20.9.7の美女川による浸水箇所

#### ●浸水深の目安●

5.0m以上
3.0～5.0m未満
0.5～3.0m未満
0.5m未満

#### 施設等凡例

- 1～44 避難所・避難場所
- 1～11 福祉避難所
- 消防
- 警察
- 医療機関(歯科、眼科を除く)
- 美里町役場(本庁舎・南郷庁舎)
- 鳴子ダム放流警報所
- 水位観測所
- 雨量観測所
- 防災行政無線
- 地下道・アンダーパス
- 国道
- 県道
- 鉄道(JR)
- 河川等

