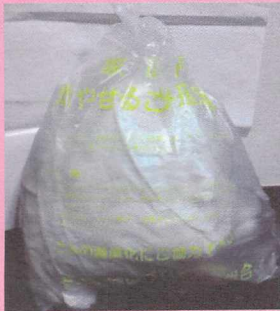


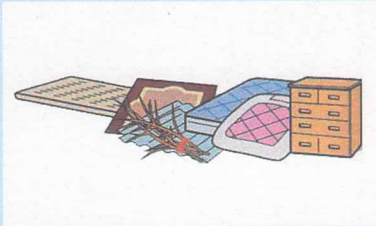
絵で見るごみの分け方

① 燃やせるごみ (可燃ごみ)



指定袋に入るもの。生ごみ・紙類・貝類・アルミホイル・ゴム類・紙おむつ・皮靴等。

② 燃やせるごみ (可燃性粗大ごみ)



集積所には、出せません。直接処理施設に搬入等となります。指定袋に入らないもの。布団・毛布・絨毯・たんす等(長さは、原則として長さ150cm以内です。)素材が可燃性のものであること。金属部分等不燃物があれば取り除いてください。

③ 燃やせないごみ (不燃ごみ)



せともの・食器・化粧びん・なべ・ガラス・油類の空き缶・乾電池・蛍光灯・スプレー缶(穴をあけてください)等。容易に取れる木・プラスチック等可燃物があれば取り除いてください。不燃物のボックスになります。

④ 燃やせないごみ (不燃性粗大ごみ)



目安として一辺の長さがおおよそ30cm以上のものが対象となります。自転車・原付バイク(50cc以下)でガソリンやオイル、バッテリーは除去してください。とたん等は、まるめてしばってください。長さは150cm・幅100cm程度のもの。容易に取れる木・プラスチック等可燃物があれば取り除いてください。

⑤ 資源回収(新聞紙・広告)



紐で十字に縛ってください。飛散しないようにしてください。

⑥ 資源回収(段ボール)



紐で十字に縛ってください。ビニールやアルミ、ワックスやロウ等が塗られているものは燃やせるごみへ。飛散しないようにしてください。

⑦ 資源回収(雑誌・古本)



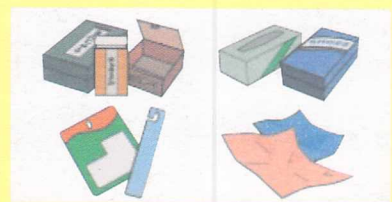
紐で十字に縛ってください。飛散しないようにしてください。

⑧ 資源回収(紙パック)



紐で十字に縛ってください。水洗い後、切り開き乾かしてください。ビニール加工がされているものやアルミ等が貼られているもの、汚れているものは、燃やせるごみへ。飛散しないようにしてください。

⑨ 資源回収(紙製容器)



紐で十字に縛ってください。飛散しないようにしてください。小さいものはマークのある紙袋に入れるか、大きいものの間にはさんで飛散しないようにしてください。基本的に㊦マークが目印ですが、㊧マークがあっても対象外となるものもありますので、詳細については、33ページを参照してください。

⑩ 資源回収 (生きびん)



一升びん(茶色・緑色)。日本酒びん(720ml、300mlの茶色・緑色)。ビールびん(特大・大・中・スタイナー)。取っ手のついた透明・緑のウイスキーびん。水洗いしてください。生きびんのボックスになります。

⑪ 資源回収 (透明びん)



飲食したびんを水洗いしてください。透明(無色)びんのボックスになります。

⑫ 資源回収 (茶色びん)



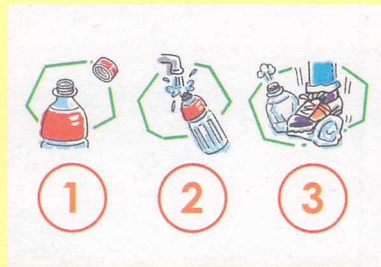
飲食したびんを水洗いしてください。茶色びんのボックスになります。

⑬ 資源回収 (青・緑・黒びん{その他のびん})



飲食したびんを水洗いしてください。青・緑・黒びんのボックスになります。

⑭ 資源回収 (飲料用ペットボトル)



このマークが表示されているもの。ラベルとキャップを取り外し、中を水洗いした後、つぶしてください。洗っても汚れが落ちない場合は燃やせるごみへ。ラベルとキャップは、「プラ」マークが表示されていれば、プラスチック製容器包装へ。ペットボトルのボックス等になります。

⑮ アルミ缶



このマークが表示されているもの。水洗いしてください。アルミ缶のボックスになります。

⑯ スチール缶



このマークが表示されたもの。水洗いしてください。スチール缶のボックスとなります。

⑰ 資源回収 (白色トレイ)



紐で十字に縛ってください。水洗い後、乾かしてください。洗っても汚れが落ちない場合は燃やせるごみへ。色付きトレイは、プラスチック製容器包装へ。飛散しないようにしてください。

⑱ 資源回収 (古布)



綿(めん)素材のものを洗濯し、紐で十字に縛ってください。以下のものは回収できませんのでご注意ください。(例) 布団・座布団・ぬいぐるみ・毛布・レインコート・カーペット、セーター等。飛散しないようにしてください。