

「はみ出し事故」 その一瞬が命取り



こうなった原因は...

無謀運転



いねむり運転

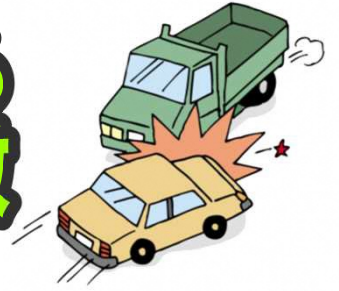


わき見運転

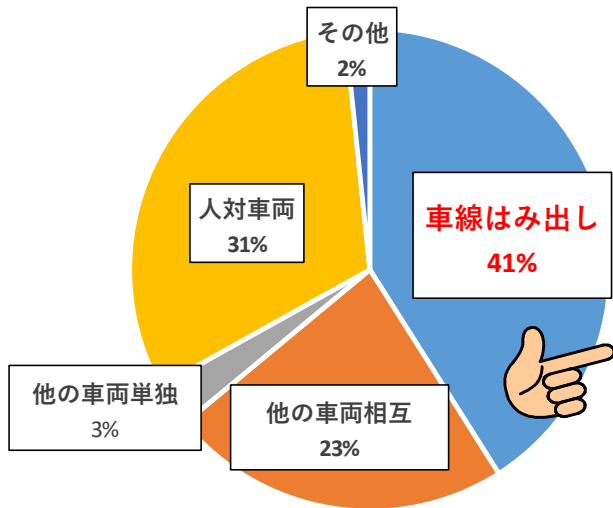


宮城県警察

車線はみ出しによる死亡事故の特徴



● 全死亡事故に占める車線はみ出し事故の割合

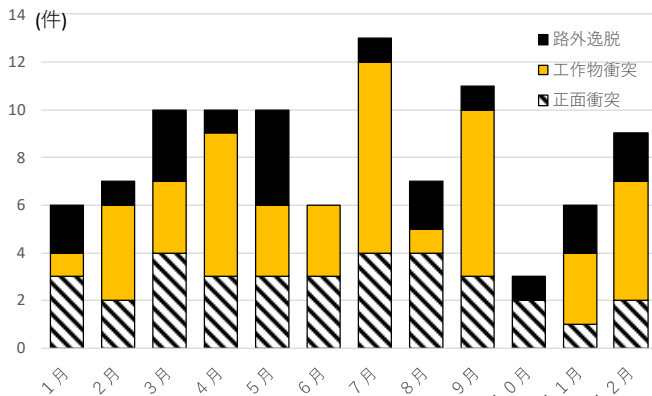


※1 車線はみ出し事故とは、車両(軽車両を除く)による正面衝突及び車両単独事故(工作物衝突・路外逸脱)を指す。

※2 過去5年間(平成30年～令和4年)に県内で発生した車線はみ出しによる死亡事故統計に基づく。

死亡事故の約4割が車線はみ出し事故!

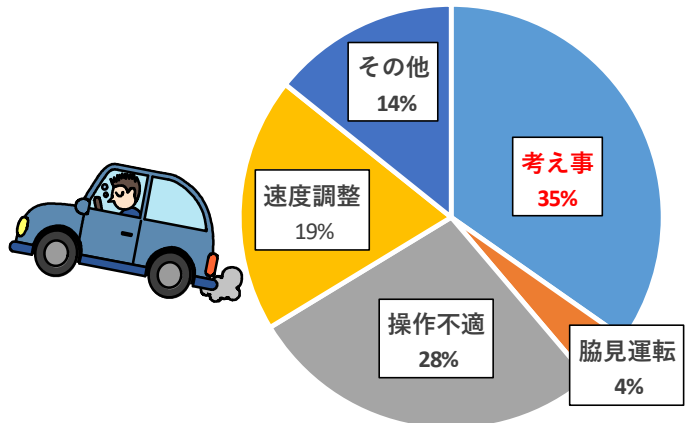
● 車線はみ出し事故の発生状況



気温が高くなる夏の時期は車線はみ出し事故が増加します



● 車線はみ出し事故の原因



考え事や脇見運転などのぼんやり運転が多い!!

悲惨な事故を起さないために

- **スピードを出しすぎない**
- **運転に集中し「わき見運転」をしない**
- **道路状況を見極めたゆとりある運転**
- **眠気や疲労を感じる前に休憩を取る**

