

地番 (イ)24-2  
(ロ)24-8 (リ)24-15

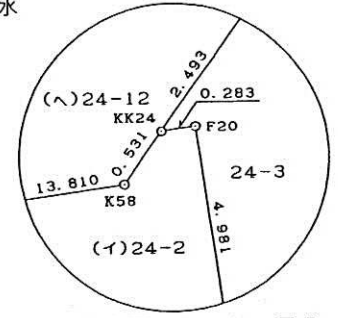
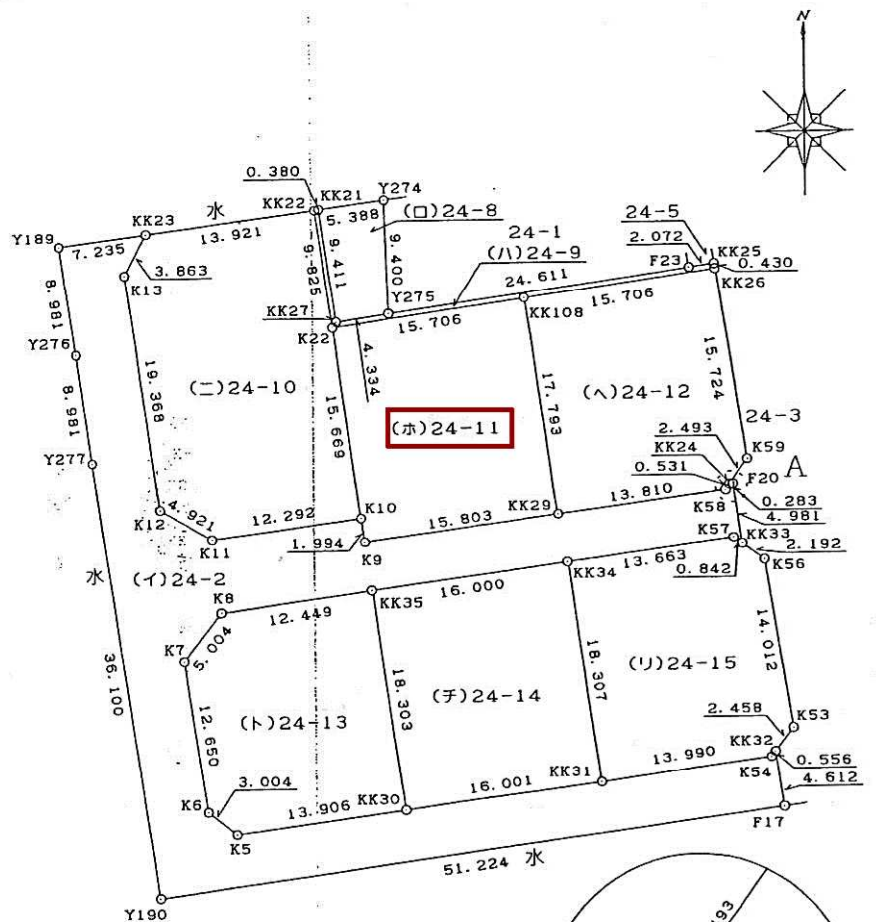
地積測量図

土地の所在 遠田郡南郷町練牛字十二号

座標求積表

地名	標識	X座標	Y座標	距離
Y189	計算点	-165878.230	25041.245	8.981
Y276	計算点	-165887.115	25042.557	8.981
Y277	計算点	-165896.005	25043.835	36.100
Y190	計算点	-165931.738	25048.971	51.224
F17	計算点	-165924.918	25099.739	4.612
KK32	計算点	-165920.352	25099.091	0.556
K54	金属標	-165920.799	25098.761	13.990
KK31	金属標	-165922.670	25084.897	16.001
KK30	金属標	-165924.810	25069.040	13.906
K5	金属標	-165926.670	25055.259	3.004
K6	金属標	-165924.778	25052.926	12.650
K7	金属標	-165912.255	25051.135	5.004
K8	金属標	-165908.340	25054.251	12.449
KK35	金属標	-165906.672	25066.588	16.000
KK34	金属標	-165904.528	25082.444	13.663
K57	金属標	-165902.698	25095.984	0.842
KK33	計算点	-165903.206	25096.656	4.981
F20	計算点	-165898.274	25095.956	0.283
KK24	計算点	-165898.313	25095.676	0.531
K58	金属標	-165898.745	25095.368	13.810
KK29	金属標	-165900.593	25081.682	15.803
K9	金属標	-165902.708	25066.021	1.994
K10	金属標	-165900.735	25065.733	12.292
K11	金属標	-165902.373	25053.551	4.921
K12	金属標	-165899.858	25049.321	19.368
K13	金属標	-165880.686	25046.576	3.863
KK23	金属標	-165877.291	25048.419	7.235
倍面積		1391.221369		
面積		695.6106845		
地積		695.61 m <sup>2</sup>		
坪数		210.422 坪		

地名	標識	X座標	Y座標	距離
KK21	金属標	-165875.434	25062.599	9.411
KK27	金属標	-165884.750	25063.935	4.334
Y275	プラスチック杭	-165884.131	25068.225	9.400
Y274	プラスチック杭	-165874.735	25067.941	5.388
倍面積		91.184572		
面積		45.5922860		
地積		45.59 m <sup>2</sup>		
坪数		13.792 坪		



部分拡大図 A 1:50

1/2

(日調連9)

作製者

古川市旭四丁目2番1号  
土地家屋調査士 木村 清明 (平成 13年 12月 21日作製)

申請人

南郷町長 佐々木 千新

縮尺

1 / 500