

## 地域計画(案)

策定年月日	令和7年3月28日
更新年月日	令和8年 月 日 (第1回)
目標年度	令和12年度
市町村名 (市町村コード)	美里町 04505
地域名 (地域内農業集落名)	南郷地区 (和多田沼、鳥谷坂、出来川、福ヶ袋、練牛、赤井、谷地中、大柳、木間塚、上二郷、中二郷、下二郷、大橋、小島)

注:「地域名」欄には、協議の場が設けられた区域を記載し、農林業センサスの農業集落名を記載してください。

## 1 地域における農業の将来の在り方

## (1) 地域計画の区域の状況

区域内の農用地等面積(農業上の利用が行われる農用地等の区域)	2736 ha
① 農業振興地域のうち農用地区域内の農地面積	2731 ha
② 田の面積	2730 ha
③ 畑の面積(果樹、茶等を含む)	6 ha
④ 区域内において、規模縮小などの意向のある農地面積の合計	123 ha
⑤ 区域内において、今後農業を担う者が引き受ける意向のある農地面積の合計	421 ha
(参考)区域内における70才以上の農業者の農地面積の合計	72 ha
うち後継者不在の農業者の農地面積の合計	21 ha
(備考)	

## (2) 地域農業の現状及び課題

町の南東部に位置し、圃場整備事業の実施が昭和57年と全国でも早く、大区画の汎用水田を活用した集団転作にいち早く取り組み、麦、大豆等を中心とした団地化、ブロックローテーションの仕組みが確立されている。そのため、これまで水稲作については、多くの経営体が個別で完結してきたが、資材の高騰によるコスト増加や農業機械の更新等により、それも難しい経営体が増え、経営維持が困難となっている。また、中心経営体が引受け意向を示す耕地面積に対し、農地の不足が想定される。

今後、生産性の向上と自主自立的な農業経営の実現に向けて、新たな仕組み・システムを検討する必要がある。

## (3) 地域における農業の将来の在り方(作物の生産や栽培方法については、必須記載事項)

農業経営体については、減少が予測される中であって、地域農業を担う多様な担い手が共存共栄できる環境を創出する。農地については、集積化が進む一方で、経営体ごとに農地が分散し、十分な集約化が進んでいない。そのため、大区画の圃場再整備や農地中間管理機構を活用した農地交換等、「農地集積」から「農地集約」への移行に向けた具体的な取り組みを検討する。また、未整備農地については、受け手の経営負担を過度に増やさないよう配慮し、農地や土地改良施設の保全・維持管理に加え、農業設備の点検・修繕体制の強化を図る。これにより、地域全体で協力しながら、効率的な農地運営を推進する。

農業経営の効率化を図るため、農業機械の共同所有やスマート農業機械の導入を検討し、農業経営体の負担軽減を目指す。また、米、大豆、麦等のブロックローテーションを行い、収益性の向上を目指す。特に水稲作においては、大区画の圃場再整備を契機に、自動灌水システム等の導入を検討し、省力化と適正管理を図る。さらに、経営規模の拡大を図り、魅力的かつ持続可能な農業を実現するため、地域住民との連携を深め、草刈りなどの農作業協力体制を整備する。

有機農業の促進と若い担い手の育成についても積極的に取り組む。地域住民の理解を広げるため、学校給食への有機食材の提供や農家向けの縁結び事業などを検討し、次世代の農業経営者を支援する。

2 農業の将来の在り方に向けた農用地の効率的かつ総合的な利用に関する目標

(1)農用地の効率的かつ総合的な利用に関する方針			
30ヘクタール以上の大規模の経営体及び10ヘクタール以上の中規模の経営体を地域の中心的な担い手として設定し、農地の集積・集約化を図る。また、中心的な担い手の営農継続が困難となった場合においては、同じ集落内の中心的な担い手に対応することとし、以下同様に、隣接集落、本地区内の中心的な担い手の順に農地の集積・集約化を図るものとする。 なお、目標地図に位置付けられていない経営体が、引き続き、本地区内で耕作することを妨げるものではない。			
(2)担い手(効率的かつ安定的な経営を営む者)に対する農用地の集積に関する目標			
現状の集積率	75 %	将来の目標とする集積率	90 %
(3)農用地の集団化(集約化)に関する目標			
大規模経営体(集落営農法人、集落営農組織等による組織的経営体)にあつては、目標を100ヘクタール程度に設定するとともに、地域の受け皿として機能発揮できるよう農地の集積・集約化を図る。中規模経営体(個人経営体、農業法人(一戸一法人)等)にあつては、目標を15ヘクタール又は30ヘクタール程度に設定し、農地の集積・集約化を図る。			

3 農業者及び区域内の関係者が2の目標を達成するためとるべき必要な措置

(1)農用地の集積、集団化の取組
地域計画及び目標地図の周知を図り、地域の理解増進を図る。 目標地図に則し計画的な農地の集積、集約化を進める。 目標地図に位置付けられていない経営体による耕作を妨げない。
(2)農地中間管理機構の活用方法
本地区全体の農地を農地中間管理機構に貸付し、担い手の経営意向に配慮しつつ、計画的な農地の集積、集約化を誘導する。
(3)基盤整備事業への取組
水利施設、農道その他の土地改良施設の点検・管理のほか、日常的な草刈り作業等を実施するとともに、老朽化に伴う長寿命化対策を実施する。
(4)多様な経営体の確保・育成の取組
大規模経営及び中規模経営を展開する中心的な担い手と小規模経営を行う経営体を考慮した目標地図のゾーニングにより、多様な経営体が共存共栄できる環境に配慮する。 法人設立を目指す集落営農組織のほか、作業集団などの担い手組織の法人化を支援する。また、労働力不足を解消するため、多様な働き方を可能とする雇用形態の創出、経営体間における融通体制の構築を推進する。
(5)農業協同組合等の農業支援サービス事業者等への農作業委託の取組
農作業の受委託については、需要増加が見込まれることから、農業協同組合等の受託者となり得る組織の育成及び、受委託のマッチング機能の構築を図る。

以下任意記載事項(地域の実情に応じて、必要な事項を選択し、取組内容を記載してください)

<input checked="" type="checkbox"/> ①鳥獣被害防止対策	<input checked="" type="checkbox"/> ②有機・減農薬・減肥料	<input checked="" type="checkbox"/> ③スマート農業	<input checked="" type="checkbox"/> ④畑地化・輸出等	<input type="checkbox"/> ⑤果樹等
<input type="checkbox"/> ⑥燃料・資源作物等	<input checked="" type="checkbox"/> ⑦保全・管理等	<input checked="" type="checkbox"/> ⑧農業用施設	<input checked="" type="checkbox"/> ⑨耕畜連携等	<input type="checkbox"/> ⑩その他
【選択した上記の取組内容】				
<p>①鳥獣による農作物被害の軽減を図るため、鳥獣被害対策を実施する。</p> <p>②持続可能な食料システムの構築に向け、環境負荷に配慮した生産活動を推進する。</p> <p>③労働環境の改善や労働力不足の解消を図るため、スマート農業機械の導入を推進する。</p> <p>④新たな市場の開拓に向け、輸出米等の取組を推進する。</p> <p>⑦農業農村が有する多面的機能の発揮を図るため、土地改良施設等の保全管理を推進する。</p> <p>⑧農業用施設の長寿命化対策を講じるとともに、省エネやCO2削減など施設の近代化、機能強化等を促進する。</p> <p>⑨環境への負荷軽減及びコスト削減を図るため、畜産農家と連携し資源循環型農業を推進する。</p>				

4 地域内の農業を担う者一覧(目標地図に位置付ける者)

属性	農業を担う者 (氏名・名称)	現状			10年後 (目標年度:令和 12 年度)				
		経営作目等	経営面積	作業受託面積	経営作目等	経営面積	作業受託面積	目標地図上の表示	備考
			ha	ha		ha	ha		
			ha	ha		ha	ha		
			ha	ha		ha	ha		
			ha	ha		ha	ha		
			ha	ha		ha	ha		
	別紙のとおり		ha	ha		ha	ha		
			ha	ha		ha	ha		
			ha	ha		ha	ha		
			ha	ha		ha	ha		
			ha	ha		ha	ha		
			ha	ha		ha	ha		
			ha	ha		ha	ha		
			ha	ha		ha	ha		
			ha	ha		ha	ha		
			ha	ha		ha	ha		
計	215経営体		2045.3 ha	0 ha		2544.5 ha	0 ha		

- 注1:「属性」欄には、認定農業は「認農」、認定新規就農者は「認就」、法人化を行うことが確実であると市町村が判断する集落営農は「集」、基本構想水準到達者は「到達」、農業協同組合は「農協」、農業支援サービス事業者(農協を除く)は「サ」、上記に該当しない農用地等を継続的に利用する者は「利用者」の属性を記載してください。
- 2:「経営面積」「作業受託面積」欄には、地域計画の対象地域内における農業を担う者の経営面積、作業受託面積を記載してください。
- 3:農業を担う者に位置付ける場合は、できる限りその者から同意を得ていること。
- 4:作業受託面積には、基幹3作業の実面積を記載してください。なお特定農作業受託面積は、作業受託面積に含めず、経営面積に含めてください。
- 5:備考欄には、農業を担う者として位置付けられた者に不測の事態に備えて、代わりに利用する者を記載するよう努めてください。

5 農業支援サービス事業者一覧(任意記載事項)

番号	事業体名 (氏名・名称)	作業内容	対象品目

6 目標地図(別添のとおり)

7 基盤法第22条の3(地域計画に係る提案の特例)を活用する場合には、以下を記載してください。

農用地所有者等数(人)		うち計画同意者数(人・%)	
-------------	--	---------------	--

- 注1:「農用地所有者等」欄には、区域内の農用地等の所有者、賃借人等の使用収益権者の数を記載してください。
- 注2:「うち計画同意者数」欄には、同意者数を記載してください。
- 注3:提案する地区の対象となる範囲を目標地図に明記してください。

(留意事項)

農業を担う者を位置付ける際、これらの者の氏名が含まれた地域計画について、法令に基づく手続として、本人の同意なく、関係者の意見聴取や、地域計画の案の縦覧、地域計画の公告を行うことができますが、個人情報保有に当たっては、利用目的をできる限り特定し、本人から直接書面に記録された個人情報を取得するときは、あらかじめ、本人に対し、その利用目的を明示してください。

また、市町村の公報への掲載等とは別に、インターネットの利用により関係者以外の不特定多数に対して情報を提供する場合、氏名を削除するなど配慮してください。

必要に応じて区域内の農用地の一覧を参考として添付してください。

4 地域内の農業を担う者一覧(目標地図に位置付ける者)

属性	農業を担う者 (氏名・名称)	現状			10年後 (目標年度:令和 12 年度)				
		経営作目等	経営面積	作業受託面積	経営作目等	経営面積	作業受託面積	目標地図上の表示	備考 (エリア名、集落営農組織名)
1	認農 個人1	水稲 施設野菜 露地野菜	3.8 ha	ha	水稲 施設野菜 露地野菜	4.7 ha	ha		A
2	認農 個人2	水稲 花き 施設野菜 露地野菜	6.4 ha	ha	水稲 花き 施設野菜 露地野菜	7.9 ha	ha		A
3	認農 個人3	水稲 繁殖牛	9.3 ha	ha	水稲 繁殖牛	11.4 ha	ha		A
4	認農 個人4	水稲 繁殖牛	27.1 ha	ha	水稲 繁殖牛	33 ha	ha		A
5	認農 法人1	水稲 麦 大豆 露地野菜	75.5 ha	ha	水稲 麦 大豆 露地野菜	91.5 ha	ha		A
6	認農 個人5	水稲 露地野菜 施設野菜	3.8 ha	ha	水稲 露地野菜 施設野菜	4.7 ha	ha		A
7	認農 個人6・7	水稲 繁殖牛	10.5 ha	ha	水稲 繁殖牛	25 ha	ha		A
8	到達 個人8	水稲	5.8 ha	ha	水稲	7.2 ha	ha		A
9	到達 個人9	水稲 露地野菜	4.9 ha	ha	水稲 露地野菜	6.1 ha	ha		A
10	到達 個人10	水稲 露地野菜	5 ha	ha	水稲 露地野菜	6.2 ha	ha		A
11	認農 個人11	水稲 麦 大豆 施設野菜	20.6 ha	ha	水稲 麦 大豆 施設野菜	25 ha	ha		B、C、D
12	認農 個人12・個人13・個人14	水稲 麦 大豆 施設野菜	17.3 ha	ha	水稲 麦 大豆 施設野菜	21 ha	ha		A、B、C
13	認農 個人15	水稲 麦 大豆 露地野菜	20.7 ha	ha	水稲 麦 大豆 露地野菜	25.2 ha	ha		B、C 福ヶ袋営農組合
14	認農 個人16	水稲 繁殖牛	4.7 ha	ha	水稲 繁殖牛	5.8 ha	ha		B、E
15	到達 個人17	水稲	18.4 ha	ha	水稲	22.3 ha	ha		A、B、D 福ヶ袋営農組合
16	到達 個人18	水稲	5.5 ha	ha	水稲	6.7 ha	ha		B、C 福ヶ袋営農組合
17	到達 個人19	水稲	3.8 ha	ha	水稲	4.7 ha	ha		A、B、C
18	到達 個人20	水稲	2.4 ha	ha	水稲	3 ha	ha		B、C、D
19	集 集落営農1	水稲 麦 大豆	9.9 ha	ha	水稲 麦 大豆	12.1 ha	ha		A、B
20	認農 個人21	水稲 施設野菜	11.9 ha	ha	水稲 施設野菜	14.5 ha	ha		C

21	認農	個人22	水稻 麥 大豆 酪農	15.3 ha	ha	水稻 麥 大豆 酪農	18.6 ha	ha	C 練牛營農組合
22	到達	個人23	水稻	4.5 ha	ha	水稻	5.6 ha	ha	C 練牛營農組合
23	到達	個人24	水稻	4.7 ha	ha	水稻	5.8 ha	ha	C 練牛營農組合
24	集	集落營農2	水稻 麥 大豆	17.5 ha	ha	水稻 麥 大豆	21.3 ha	ha	C
25	認農	個人25	水稻 大豆	10.3 ha	ha	水稻 大豆	12.6 ha	ha	D
26	認農	個人26	水稻 施設野菜 露地野菜	6.8 ha	ha	水稻 施設野菜 露地野菜	8.4 ha	ha	D
27	認農	法人2	施設野菜	2.3 ha	ha	施設野菜	2.9 ha	ha	D
28	認農	個人27・個人28	水稻 麥 繁殖牛 飼料作物	14.3 ha	ha	水稻 麥 繁殖牛 飼料作物	17.4 ha	ha	D
29	認農	個人29	水稻 露地野菜	8.9 ha	ha	水稻 露地野菜	10.8 ha	ha	D 赤谷營農組合
30	認農	個人30	水稻 麥 大豆 施設野菜 露地野菜	20.9 ha	ha	水稻 麥 大豆 施設野菜 露地野菜	25.4 ha	ha	D
31	到達	個人31	水稻	4.3 ha	ha	水稻	5.4 ha	ha	D 赤谷營農組合
32	到達	個人32	水稻	4.2 ha	ha	水稻	5.2 ha	ha	D 赤谷營農組合
33	集	集落營農3	水稻 麥 大豆 露地野菜	60 ha	ha	水稻 麥 大豆 露地野菜	72.7 ha	ha	D
34	認農	法人3	水稻 麥 大豆 露地野菜	29 ha	ha	水稻 麥 大豆 露地野菜	35.2 ha	ha	E
35	認農	法人4	水稻 施設野菜	1.6 ha	ha	水稻 施設野菜	2.1 ha	ha	E
36	認農	個人33	水稻 施設野菜	10 ha	ha	水稻 施設野菜	12.2 ha	ha	E 大柳營農組合
37	認農	個人34	水稻 大豆	5.8 ha	ha	水稻 大豆	7.1 ha	ha	E
38	認農	個人35	水稻 麥 大豆	36.2 ha	ha	水稻 麥 大豆	43.9 ha	ha	E
39	認農	個人36	水稻	3.8 ha	ha	水稻	4.7 ha	ha	E 大柳營農組合
40	認農	個人37・38	水稻 露地野菜	11.3 ha	ha	水稻 露地野菜	13.8 ha	ha	E 大柳營農組合
41	認農	個人39	水稻 麥 大豆	24.7 ha	ha	水稻 麥 大豆	30 ha	ha	E
42	認農	個人40	水稻 麥 大豆 肥育牛	10.1 ha	ha	水稻 麥 大豆 肥育牛	12.3 ha	ha	E 大柳營農組合

43	到達	個人41	水稻	3.5 ha	ha	水稻	4.4 ha	ha	E 大柳營農組合
44	到達	個人42	水稻	4.8 ha	ha	水稻	6 ha	ha	E 大柳營農組合
45	到達	個人43	水稻	3.5 ha	ha	水稻	4.3 ha	ha	E 大柳營農組合
46	到達	個人44·個人45	水稻	2.6 ha	ha	水稻	3.2 ha	ha	E
47	到達	個人46	水稻	0.4 ha	ha	水稻	0.5 ha	ha	E
48	集	集落營農4	水稻	29.6 ha	ha	水稻	35.9 ha	ha	E
49	認農	個人47	水稻 麥 大豆	9.8 ha	ha	水稻 麥 大豆	12 ha	ha	F 木間塚營農組合
50	認農	個人48	水稻 麥 大豆	6.6 ha	ha	水稻 麥 大豆	8.1 ha	ha	F 木間塚營農組合
51	認農	個人49	水稻 麥 大豆	8.9 ha	ha	水稻 麥 大豆	10.9 ha	ha	F 木間塚營農組合
52	認農	個人50	水稻 施設野菜	9.4 ha	ha	水稻 施設野菜	11.5 ha	ha	F 木間塚營農組合
53	認農	個人51	稻作 大豆 飼料作物 施設野菜	7.8 ha	ha	稻作 大豆 飼料作物 施設野菜	9.5 ha	ha	F 木間塚營農組合
54	認農	個人52	水稻 麥 大豆	9.4 ha	ha	水稻 麥 大豆	11.4 ha	ha	F 木間塚營農組合
55	認農	個人53	水稻 麥 大豆	5.4 ha	ha	水稻 麥 大豆	6.7 ha	ha	F 木間塚營農組合
56	認農	個人54·個人55	水稻 大豆	25.8 ha	ha	水稻 大豆	31.3 ha	ha	F
57	到達	個人56	水稻	10 ha	ha	水稻	12.2 ha	ha	F 木間塚營農組合
58	到達	個人57	水稻	4.8 ha	ha	水稻	5.9 ha	ha	F 木間塚營農組合
59	到達	個人58	水稻	2.5 ha	ha	水稻	3.2 ha	ha	F 木間塚營農組合
60	到達	個人59	水稻	2.8 ha	ha	水稻	3.5 ha	ha	F 木間塚營農組合
61	集	集落營農5	水稻 麥 大豆	3.7 ha	ha	水稻 麥 大豆	4.6 ha	ha	F
62	認農	個人60	水稻 麥 大豆	6.7 ha	ha	水稻 麥 大豆	8.2 ha	ha	G 上二郷營農組合
63	認農	個人61	水稻 大豆 露地野菜	6.9 ha	ha	水稻 大豆 露地野菜	8.5 ha	ha	G 上二郷營農組合
64	認農	法人5	水稻 麥 大豆	28.5 ha	ha	水稻 麥 大豆	34.6 ha	ha	G、J
65	認農	個人62	水稻 麥 大豆 露地野菜	9.4 ha	ha	水稻 麥 大豆 露地野菜	11.5 ha	ha	G 上二郷營農組合
66	認農	個人63	水稻 麥 大豆	9.5 ha	ha	水稻 麥 大豆	11.6 ha	ha	G 上二郷營農組合

67	認農	個人64	水稻 麥 大豆	24.1 ha	ha	水稻 麥 大豆	29.3 ha	ha	G、J
68	認農	個人65	水稻 施設野菜	6.6 ha	ha	水稻 施設野菜	8.2 ha	ha	G
69	認農	個人66	水稻 飼料作物	9.6 ha	ha	水稻 飼料作物	11.7 ha	ha	G、J
70	認農	個人67	水稻 麥 大豆	21.4 ha	ha	水稻 麥 大豆	26 ha	ha	G
71	認農	個人68・個人69	水稻 麥 大豆	5.3 ha	ha	水稻 麥 大豆	6.5 ha	ha	G 上二郷営農組合
72	認農	個人70	水稻 麥 大豆	13.3 ha	ha	水稻 麥 大豆	30 ha	ha	G、J 上二郷営農組合
73	認農	法人6	水稻 肥育牛	6.5 ha	ha	水稻 肥育牛	8 ha	ha	G
74	認農	個人71	水稻 果樹 飼料作物	6.7 ha	ha	水稻 果樹 飼料作物	8.2 ha	ha	G
75	認農	個人72	水稻 施設野菜	4 ha	ha	水稻 施設野菜	5 ha	ha	G、J 上二郷営農組合
76	到達	個人73	水稻 大豆 施設野菜	11.6 ha	ha	水稻 大豆 施設野菜	14.2 ha	ha	G 上二郷営農組合
77	認農	個人74	水稻 施設野菜	8.3 ha	ha	水稻 施設野菜	10.2 ha	ha	G 上二郷営農組合
78	到達	個人75	水稻	4.4 ha	ha	水稻	5.5 ha	ha	G 上二郷営農組合
79	認農	個人76	水稻 麥 大豆	0 ha	ha	水稻 麥 大豆	8.5 ha	ha	G、H、J
80	集	集落営農6	水稻 麥 大豆	63.9 ha	ha	水稻 麥 大豆	77.4 ha	ha	G
81	認農	法人7	水稻 大豆 露地野菜	25.9 ha	ha	水稻 大豆 露地野菜	31.4 ha	ha	H、J
82	認農	個人77	水稻 露地野菜	3.7 ha	ha	水稻 露地野菜	4.5 ha	ha	H 中二郷営農組合
83	認農	個人78	水稻 麥	15.7 ha	ha	水稻 麥	19.1 ha	ha	H、J
84	認農	個人79	水稻 麥 大豆	12.8 ha	ha	水稻 麥 大豆	15.6 ha	ha	H
85	認農	個人80	水稻 施設野菜	7.8 ha	ha	水稻 施設野菜	9.6 ha	ha	H 中二郷営農組合
86	認農	個人81	水稻 麥 大豆	6.3 ha	ha	水稻 麥 大豆	7.7 ha	ha	H 中二郷営農組合
87	認農	個人82	水稻 麥 大豆 露地野菜	16 ha	ha	水稻 麥 大豆 露地野菜	19.4 ha	ha	H、J 中二郷営農組合
88	認農	個人83・個人84	水稻 露地野菜	3 ha	ha	水稻 露地野菜	3.7 ha	ha	H 中二郷営農組合
89	認農	個人85	水稻 麥 大豆	6.1 ha	ha	水稻 麥 大豆	7.5 ha	ha	H 中二郷営農組合
90	認農	個人86	水稻 麥 大豆 露地野菜	8.2 ha	ha	水稻 麥 大豆 露地野菜	10 ha	ha	H、J 中二郷営農組合

91	認農	個人87	水稻 麥 大豆 露地野菜	9.8 ha	ha	水稻 麥 大豆 露地野菜	12 ha	ha	H
92	認農	個人88	水稻 麥 大豆	4.1 ha	ha	水稻 麥 大豆	5 ha	ha	H 中二鄉營農組合
93	到達	個人89	水稻	4.5 ha	ha	水稻	5.6 ha	ha	H 中二鄉營農組合
94	到達	個人90	水稻	3.2 ha	ha	水稻	4 ha	ha	H 中二鄉營農組合
95	到達	個人91	水稻	5.5 ha	ha	水稻	6.8 ha	ha	H 中二鄉營農組合
96	到達	個人92	水稻	8.9 ha	ha	水稻	10.9 ha	ha	H、J 中二鄉營農組合
97	認農	個人93	水稻 麥 大豆 施設野菜	13.4 ha	ha	水稻 麥 大豆 施設野菜	16.3 ha	ha	H、J
98	到達	個人94	水稻	6.2 ha	ha	水稻	7.6 ha	ha	H 中二鄉營農組合
99	認農	個人95	水稻 露地野菜 施設野菜	9.9 ha	ha	水稻 露地野菜 施設野菜	12.1 ha	ha	H 中二鄉營農組合
100	認農	個人96	水稻 麥 露地野菜	2.6 ha	ha	水稻 麥 露地野菜	3.2 ha	ha	H、J 中二鄉營農組合
101	集	集落營農7	水稻 麥 大豆	67.1 ha	ha	水稻 麥 大豆	81.3 ha	ha	H
102	認農	個人97	水稻 施設野菜 肥育牛	5.8 ha	ha	水稻 施設野菜 肥育牛	7.1 ha	ha	I
103	認農	個人98	水稻 麥 大豆 果樹	3.7 ha	ha	水稻 麥 大豆 果樹	4.6 ha	ha	I 下二鄉營農組合
104	到達	個人99	稻作 肉用牛	4.8 ha	ha	稻作 肉用牛	5.9 ha	ha	I
105	認農	個人100	水稻	7.2 ha	ha	水稻	8.8 ha	ha	I 下二鄉營農組合
106	認農	個人101	水稻 麥 大豆	5.8 ha	ha	水稻 麥 大豆	7.1 ha	ha	I、J 下二鄉營農組合
107	認農	個人102	水稻 飼料作物	4.9 ha	ha	水稻 飼料作物	6 ha	ha	I
108	認農	個人103・個人104	水稻 麥 大豆 施設野菜	15.6 ha	ha	水稻 麥 大豆 施設野菜	19 ha	ha	I、J 下二鄉營農組合
109	認農	個人105	水稻 麥 大豆 露地野菜	15.9 ha	ha	水稻 麥 大豆 露地野菜	19.3 ha	ha	I、J 下二鄉營農組合
110	認農	個人106	水稻	4.4 ha	ha	水稻	5.4 ha	ha	I
111	認農	個人107	水稻 酪農	4.1 ha	ha	水稻 酪農	5.1 ha	ha	I
112	認農	個人108	水稻 麥 大豆 露地野菜	7.6 ha	ha	水稻 麥 大豆 露地野菜	9.3 ha	ha	I 下二鄉營農組合
113	認農	個人109	水稻 露地野菜 繁殖牛	5.8 ha	ha	水稻 露地野菜 繁殖牛	7.2 ha	ha	I

114	認農	個人110	水稻 麥 大豆	8.5 ha	ha	水稻 麥 大豆	10.4 ha	ha	I、J 下二郷營農組合
115	認農	個人111・個人112	水稻 麥 畜産	16.3 ha	ha	水稻 麥 畜産	19.8 ha	ha	I 下二郷營農組合
116	到達	個人113	水稻	4.1 ha	ha	水稻	5.1 ha	ha	I
117	到達	個人114	水稻	3.8 ha	ha	水稻	4.7 ha	ha	I
118	集	集落營農8	水稻 大豆 麥	90.2 ha	ha	水稻 大豆 麥	109.2 ha	ha	I、J
119	認農	個人115	水稻 施設野菜	2.7 ha	ha	水稻 施設野菜	3.4 ha	ha	D、E、F、K
120	認農	個人116	水稻 大豆 施設野菜	37.1 ha	ha	水稻 大豆 施設野菜	45 ha	ha	E、F、G、H、I、J、K
121	認農	個人117	水稻 大豆 施設野菜	26.2 ha	ha	水稻 大豆 施設野菜	31.8 ha	ha	E、F、G、H、I、J、K
122	到達	個人118	水稻 繁殖牛	10.2 ha	ha	水稻 繁殖牛	12.4 ha	ha	G、H、I、K
123	認農	個人119	水稻 大豆	6.2 ha	ha	水稻 大豆	7.6 ha	ha	C、D、H、I、J、K
124	認農	個人120	水稻 大豆 施設野菜	9.7 ha	ha	水稻 大豆 施設野菜	11.8 ha	ha	H、I、K
125	認農	個人121	水稻 大豆	23.9 ha	ha	水稻 大豆	29 ha	ha	J
126	認農	個人122	水稻 肥育牛	1.6 ha	ha	水稻 肥育牛	2 ha	ha	J
127	認農	個人123	水稻 大豆 露地野菜	11.5 ha	ha	水稻 大豆 露地野菜	14.1 ha	ha	J
128	認農	個人124	水稻	1 ha	ha	水稻	1.3 ha	ha	J
129	認農	個人125	水稻	13.4 ha	ha	水稻	16.3 ha	ha	J
130	到達	個人126	水稻	17.7 ha	ha	水稻	21.5 ha	ha	J
131	認農	個人127	水稻	5.1 ha	ha	水稻	6.2 ha	ha	J
132	認農	法人8	水稻 大豆 施設野菜 露地野菜 飼料作物	6.8 ha	ha	水稻 大豆 施設野菜 露地野菜 飼料作物	8.3 ha	ha	J
133	認農	個人128	水稻 施設野菜	9.2 ha	ha	水稻 施設野菜	11.3 ha	ha	J
134	認農	個人129	水稻 大豆	6.3 ha	ha	水稻 大豆	7.7 ha	ha	J
135	認農	個人130	水稻 園芸	10.3 ha	ha	水稻 園芸	12.5 ha	ha	J
136	認農	個人131・個人132・個人133	水稻 施設野菜	9.9 ha	ha	水稻 施設野菜	12.1 ha	ha	J
137	認農	個人134	水稻 露地野菜 飼料作物	3.2 ha	ha	水稻 露地野菜 飼料作物	3.9 ha	ha	J

138	認農	個人135	水稻 大豆	4.9 ha	ha	水稻 大豆	6 ha	ha	J
139	認農	個人136	水稻 大豆	5.4 ha	ha	水稻 大豆	6.6 ha	ha	J
140	認農	個人137	水稻 大豆 露地野菜 施設野菜	4.7 ha	ha	水稻 大豆 露地野菜 施設野菜	5.8 ha	ha	J
141	認農	個人138	水稻 露地野菜 果樹	0.1 ha	ha	水稻 露地野菜 果樹	0.5 ha	ha	J
142	到達	個人139	水稻	5.7 ha	ha	水稻	7.1 ha	ha	J
143	認農	個人140	水稻 大豆	6.2 ha	ha	水稻 大豆	7.6 ha	ha	J
144	認農	個人141	水稻	1.7 ha	ha	水稻	2.2 ha	ha	J
145	認農	個人142	水稻 大豆	5.2 ha	ha	水稻 大豆	6.4 ha	ha	J
146	認農	個人143	水稻 露地野菜	3 ha	ha	水稻 露地野菜	3.8 ha	ha	J
147	認農	個人144	水稻 大豆	1.1 ha	ha	水稻 大豆	1.5 ha	ha	J
148	認農	個人145	水稻 施設野菜	1.1 ha	ha	水稻 施設野菜	1.4 ha	ha	J
149	認農	個人146	水稻 大豆 施設野菜	0.7 ha	ha	水稻 大豆 施設野菜	0.9 ha	ha	J
150	認農	個人147	稲作 飼料用米 花き	0.2 ha	ha	稲作 飼料用米 花き	0.5 ha	ha	J
151	認農	法人9	水稻 施設野菜	0.3 ha	ha	水稻 施設野菜	0.5 ha	ha	J
152	認農	法人10	水稻 大豆 麦	5.3 ha	ha	水稻 大豆 麦	6.5 ha	ha	J
153	認農	個人148	水稻 麦	2.8 ha	ha	水稻 麦	3.5 ha	ha	J
154	認農	法人11	水稻 野菜	1.9 ha	ha	水稻 野菜	2.4 ha	ha	J
155	認農	法人12	水稻 麦 大豆 施設野菜	16 ha	ha	水稻 麦 大豆 施設野菜	19.4 ha	ha	J
156	認農	個人149	水稻 施設野菜	17.5 ha	ha	水稻 施設野菜	21.3 ha	ha	J
157	認農	法人13	水稻 大豆 麦	3.9 ha	ha	水稻 大豆 麦	4.8 ha	ha	J
158	到達	個人150	水稻 施設野菜	0.2 ha	ha	水稻 施設野菜	0.5 ha	ha	J
159	認農	個人151	水稻	1.7 ha	ha	水稻	2.2 ha	ha	J
160	到達	個人152	水稻	1.6 ha	ha	水稻	2.1 ha	ha	J
161	到達	個人153	水稻	1.1 ha	ha	水稻	1.4 ha	ha	J

162	認農	個人154	水稻	5.4 ha	ha	水稻	6.6 ha	ha	J
163	認農	法人14	水稻 麥 大豆 露地野菜 飼料作物	8.9 ha	ha	水稻 麥 大豆 露地野菜 飼料作物	10.9 ha	ha	J
164	認農	個人155	水稻 露地野菜 施設野菜	4.6 ha	ha	水稻 露地野菜 施設野菜	5.7 ha	ha	J
165	認農	個人156・個人157	水稻 施設野菜	19 ha	ha	水稻 施設野菜	23.1 ha	ha	J
166	認農	個人158	水稻	5.3 ha	ha	水稻	6.5 ha	ha	J
167	認農	個人159	水稻 飼料作物 園芸 肉用牛	5.9 ha	ha	水稻 飼料作物 園芸 肉用牛	7.3 ha	ha	J
168	認農	法人15	水稻 麥 大豆 飼料作物	3.3 ha	ha	水稻 麥 大豆 飼料作物	4.2 ha	ha	J
169	認農	個人160	水稻 麥 大豆	0.4 ha	ha	水稻 麥 大豆	0.5 ha	ha	J
170	認農	法人16	水稻 飼料作物	2.6 ha	ha	水稻 飼料作物	3.3 ha	ha	J
171	認農	個人161	水稻	7.3 ha	ha	水稻	9 ha	ha	J
172	認農	個人162	水稻 肉用牛	2.9 ha	ha	水稻 肉用牛	3.6 ha	ha	J
173	認農	個人163	水稻 施設野菜	0.8 ha	ha	水稻 施設野菜	1 ha	ha	J
174	到達	個人164	水稻	0 ha	ha	水稻	0.5 ha	ha	J
175	認農	個人165	水稻 園芸	1.7 ha	ha	水稻 園芸	2.2 ha	ha	J
176	認農	個人166	水稻	0.4 ha	ha	水稻	0.5 ha	ha	J
177	認農	個人167	水稻	5.5 ha	ha	水稻	6.8 ha	ha	J
178	認農	法人17	水稻 大豆 麥	5.8 ha	ha	水稻 大豆 麥	7.1 ha	ha	J
179	認農	個人168	水稻 畜産	2.2 ha	ha	水稻 畜産	2.7 ha	ha	J
180	認農	個人169	水稻 肥育牛	1.2 ha	ha	水稻 肥育牛	1.5 ha	ha	J
181	認農	個人170・個人171	水稻 繁殖牛 飼料作物	7.2 ha	ha	水稻 繁殖牛 飼料作物	8.8 ha	ha	J
182	到達	個人172	水稻	1.9 ha	ha	水稻	2.4 ha	ha	J
183	認農	個人173	水稻	8.9 ha	ha	水稻	10.9 ha	ha	J
184	認農	個人174・個人175	水稻 大豆 園芸 畜産	14.4 ha	ha	水稻 大豆 園芸 畜産	25 ha	ha	J

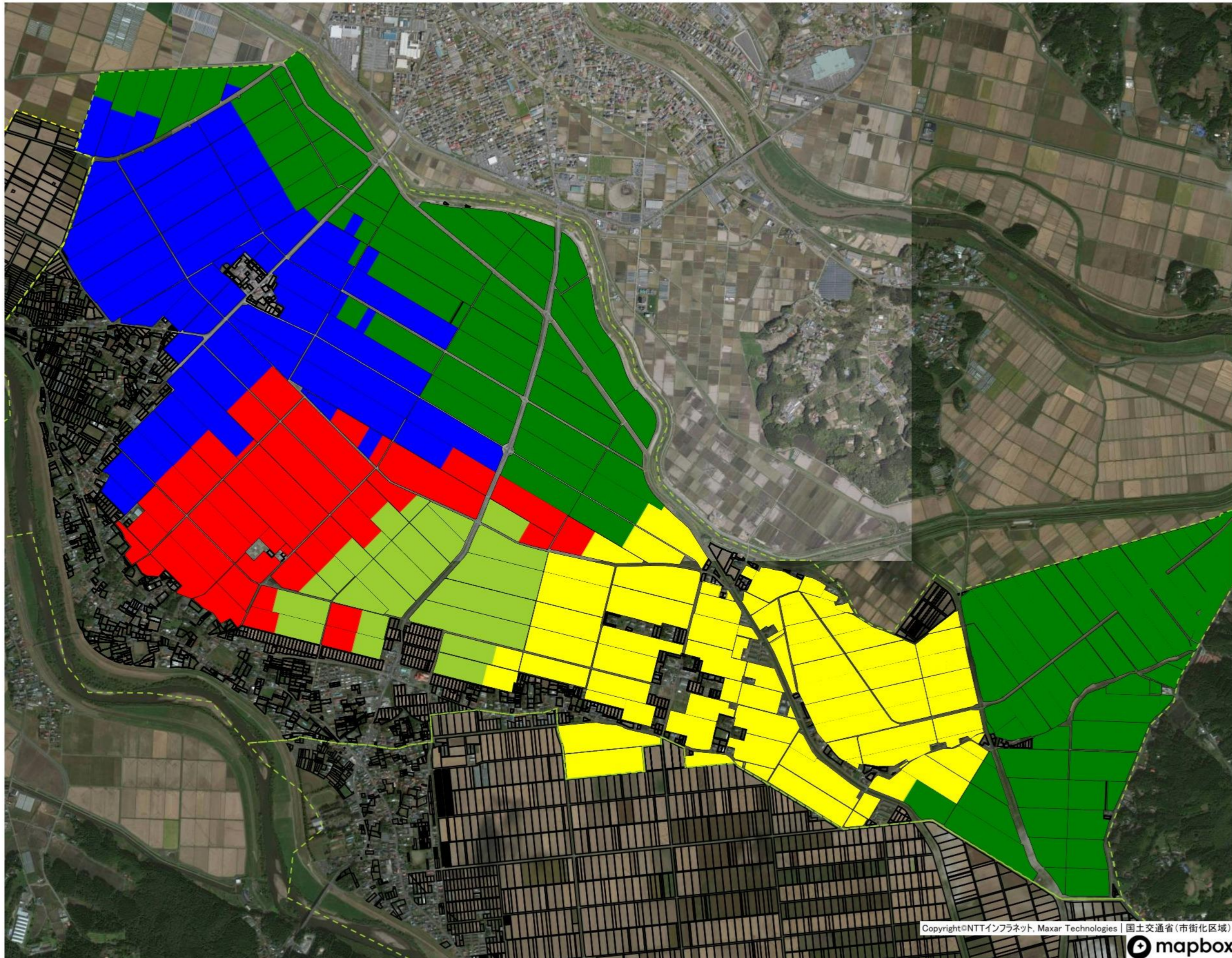
185	認農	個人176	水稻	5.4 ha	ha	水稻	6.6 ha	ha	J
186	認農	個人177・個人178	水稻	14.5 ha	ha	水稻	17.7 ha	ha	J
187	認農	法人18	水稻 大豆	9 ha	ha	水稻 大豆	11 ha	ha	J
188	認農	個人179	水稻	7.8 ha	ha	水稻	9.5 ha	ha	J
189	認農	個人180	水稻 大豆	15.3 ha	ha	水稻 大豆	18.6 ha	ha	J
190	認農	個人181	水稻	6.1 ha	ha	水稻	7.4 ha	ha	J
191	認農	個人182	水稻	5.4 ha	ha	水稻	6.6 ha	ha	J
192	認農	個人183	水稻	17.2 ha	ha	水稻	20.9 ha	ha	J
193	認農	個人184	水稻	11.5 ha	ha	水稻	14.1 ha	ha	J
194	到達	個人185	水稻	5.5 ha	ha	水稻	6.8 ha	ha	J

195	到達	個人186	水稻	6.7 ha	ha	水稻	8.2 ha	ha	J
196	認農	個人187	水稻	11.8 ha	ha	水稻	14.4 ha	ha	J
197	認農	個人188	水稻 麥 大豆	8.9 ha	ha	水稻 麥 大豆	10.8 ha	ha	J
198	認農	法人19	水稻 大豆	7.1 ha	ha	水稻 大豆	8.7 ha	ha	J
199	認農	法人20	水稻 麥 大豆	4.6 ha	ha	水稻 麥 大豆	5.7 ha	ha	J
200	到達	個人189	水稻	2.1 ha	ha	水稻	2.7 ha	ha	J
201	認農	個人190	水稻	1.6 ha	ha	水稻	2 ha	ha	J
202	到達	個人191	水稻	5.4 ha	ha	水稻	6.6 ha	ha	J
203	認農	個人192	水稻 大豆	2.3 ha	ha	水稻 大豆	2.9 ha	ha	J
204	認農	個人193	水稻	3.7 ha	ha	水稻	4.6 ha	ha	J
205	認農	個人194	水稻	5.2 ha	ha	水稻	6.5 ha	ha	J
206	認農	個人195	水稻	6.4 ha	ha	水稻	7.9 ha	ha	J
207	到達	個人196	水稻 大豆 露地野菜	4.2 ha	ha	水稻 大豆 露地野菜	5.2 ha	ha	J
208	認農	個人197	水稻	0 ha	ha	水稻	0.5 ha	ha	J
209	認農	個人198	水稻	2.1 ha	ha	水稻	2.6 ha	ha	J
210	認農	個人199	水稻	2.1 ha	ha	水稻	2.6 ha	ha	J
211	認農	個人200	水稻	1 ha	ha	水稻	1.3 ha	ha	J
212	認農	個人201	水稻 麥	10 ha	ha	水稻 麥	12.2 ha	ha	J
213	認農	個人202	水稻 麥 大豆	4.4 ha	ha	水稻 麥 大豆	5.5 ha	ha	J
214	認農	個人203	水稻 麥	0.7 ha	ha	水稻 麥	0.9 ha	ha	J
215	認農	個人204	水稻	2.4 ha	ha	水稻	3 ha	ha	J
216	認農	個人205	水稻 露地野菜 施設野菜	14 ha	ha	水稻 露地野菜 施設野菜	17.1 ha	ha	J
217	認農	個人206	水稻	0 ha	ha	水稻	0.3 ha	ha	J
218	到達	個人207	水稻	0 ha	ha	水稻	3 ha	ha	J

219	認農	法人21	水稻 飼料作物 施設野菜	0 ha	ha	水稻 飼料作物 施設野菜	12 ha	ha		J
-----	----	------	--------------------	------	----	--------------------	-------	----	--	---

# 南郷上地区目標地図 (案)

作成：美里町農業委員会



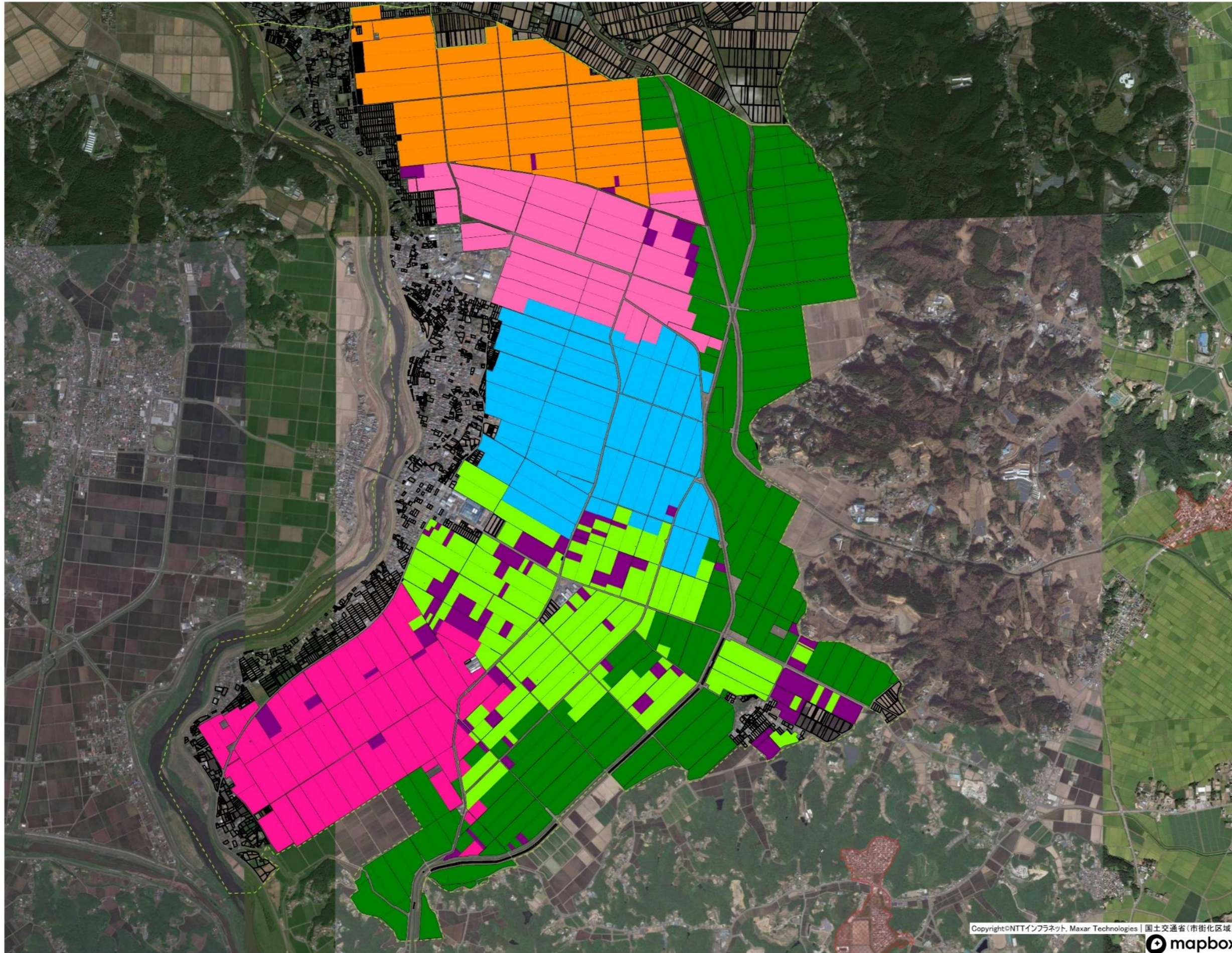
## 耕作者

- エリアA (和多田沼)
- エリアB (福ヶ袋)
- エリアC (練牛)
- エリアD (赤谷)
- エリアJ (町外耕作者)

- エリアA  
【地区内の農業を担う者】  
個人5、個人6・個人7、法人1  
他14名
- エリアB  
【地区内の農業を担う者】  
個人11、個人15、個人17  
他8名
- エリアC  
【地区内の農業を担う者】  
個人21、個人22、集落営農2  
他11名
- エリアD  
【地区内の農業を担う者】  
個人27・個人28、個人30、  
集落営農3 他6名
- エリアJ  
【地区内の農業を担う者】  
個人121、個人126、  
個人156・個人157  
他119名

# 南郷中・下地区目標地図 (案)

作成：美里町農業委員会



## 耕作者

- エリアE (大柳)
- エリアF (木間塚)
- エリアG (上二郷)
- エリアH (中二郷)
- エリアI (下二郷)
- エリアJ (町外耕作者)
- エリアK (有機農業)

エリアE  
【地区内の農業を担う者】  
法人3、個人35、集落営農4  
他18名

エリアF  
【地区内の農業を担う者】  
個人47、個人54・個人55、  
個人56 他13名

エリアG  
【地区内の農業を担う者】  
法人5、個人64、集落営農6  
他19名

エリアH  
【地区内の農業を担う者】  
法人7、個人82、集落営農7  
他25名

エリアI  
【地区内の農業を担う者】  
個人105、個人111・個人112、  
集落営農8 他20名

エリアJ  
【地区内の農業を担う者】  
個人121、個人126、  
個人156・個人157  
他119名

エリアK  
【地区内の農業を担う者】  
個人116、個人117、個人118  
他3名