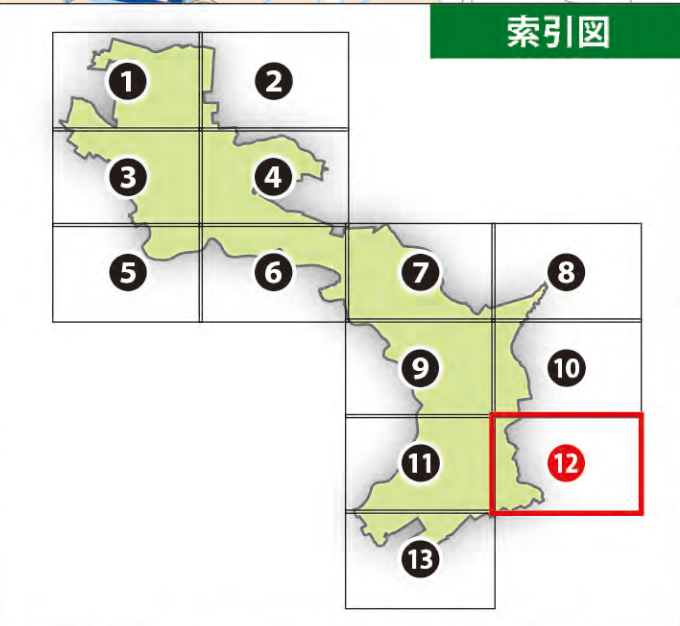
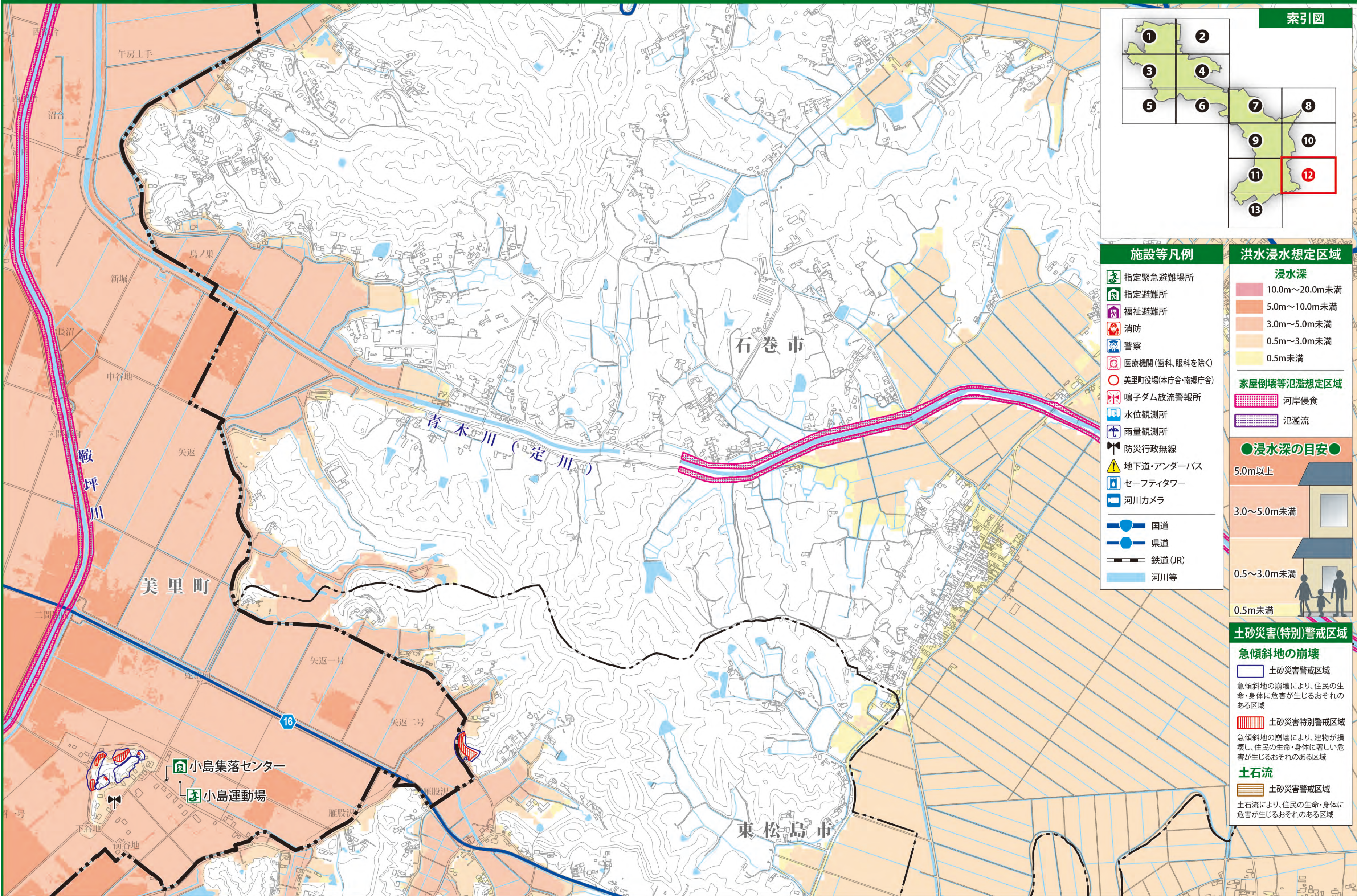


洪水・土砂災害ハザードマップ⑫

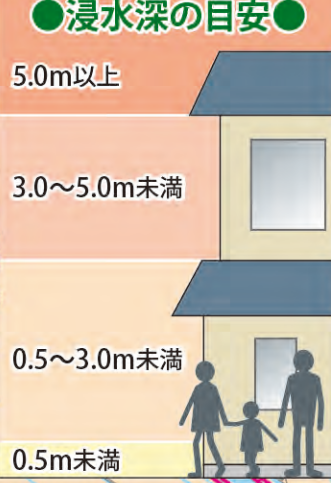
測量法に基づく国土地理院長承認(使用) R4JHs 287
 ※地形図更新時期 令和3年4月1日～令和4年4月1日
 S = 1 : 10,000
 0 100 200 300 400 500m



- ### 施設等凡例
- 指定緊急避難場所
 - 指定避難所
 - 福祉避難所
 - 消防
 - 警察
 - 医療機関(歯科、眼科を除く)
 - 美里町役場(本庁舎・南郷庁舎)
 - 鳴子ダム放流警報所
 - 水位観測所
 - 雨量観測所
 - 防災行政無線
 - 地下道・アンダーパス
 - セーフティタワー
 - 河川カメラ
 - 国道
 - 県道
 - 鉄道(JR)
 - 河川等

- ### 洪水浸水想定区域
- 浸水深**
- 10.0m～20.0m未満
 - 5.0m～10.0m未満
 - 3.0m～5.0m未満
 - 0.5m～3.0m未満
 - 0.5m未満

- ### 家屋倒壊等氾濫想定区域
- 河岸侵食
 - 氾濫流



- ### 土砂災害(特別)警戒区域
- 急傾斜地の崩壊**
- 土砂災害警戒区域
急傾斜地の崩壊により、住民の生命・身体に危害が生じるおそれのある区域
 - 土砂災害特別警戒区域
急傾斜地の崩壊により、建物が損壊し、住民の生命・身体に著しい危害が生じるおそれのある区域
- 土石流**
- 土砂災害警戒区域
土石流により、住民の生命・身体に危害が生じるおそれのある区域