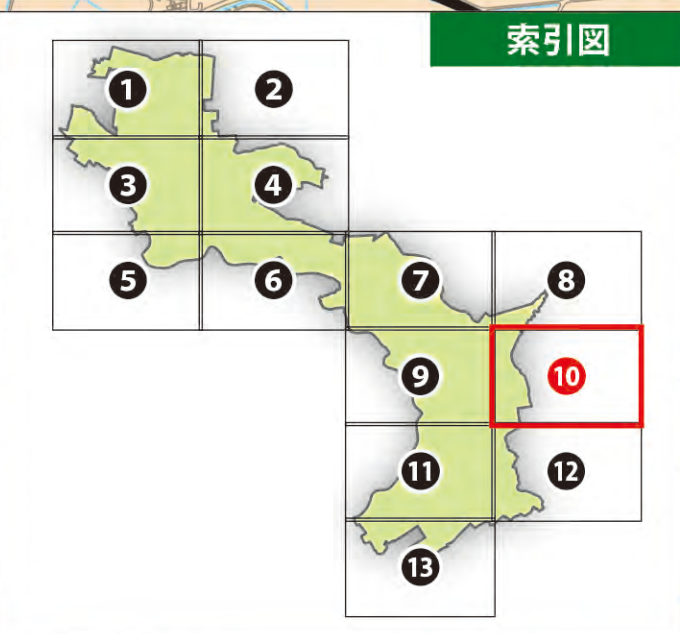
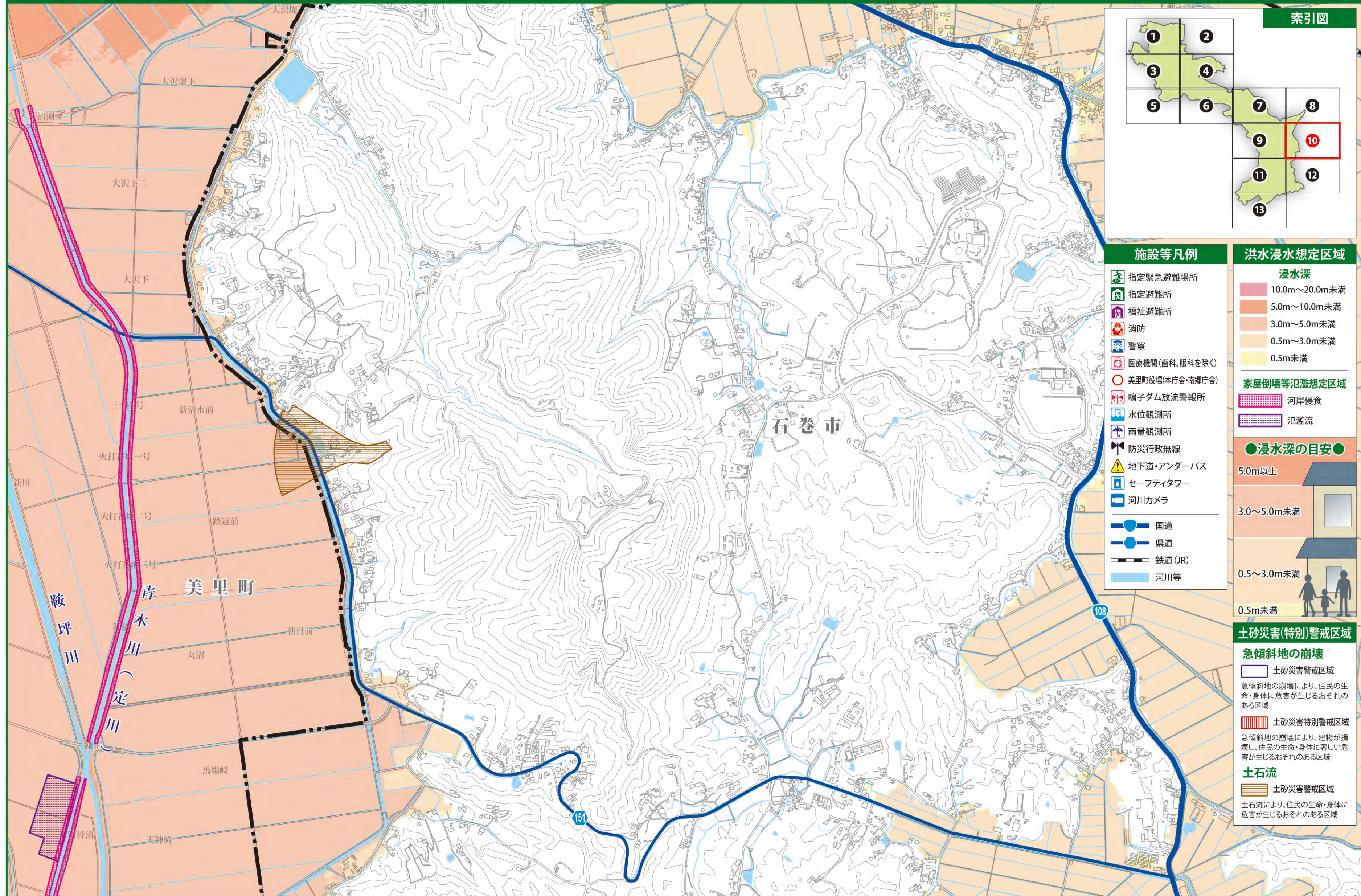


# 洪水・土砂災害ハザードマップ⑩

測量法に基づく国土地理院長承認(使用) R4JHs 287  
 ※地形図更新時期 令和3年4月1日～令和4年4月1日  
 S = 1 : 10,000  
 0 100 200 300 400 500m



- ### 施設等凡例
- 指定緊急避難場所
  - 指定避難所
  - 福祉避難所
  - 消防
  - 警察
  - 医療機関(歯科、眼科を除く)
  - 美里町役場(本庁舎・南郷庁舎)
  - 鳴子ダム放流警報所
  - 水位観測所
  - 雨量観測所
  - 防災行政無線
  - 地下道・アンダーパス
  - セーフティタワー
  - 河川カメラ
  - 国道
  - 県道
  - 鉄道(JR)
  - 河川等

