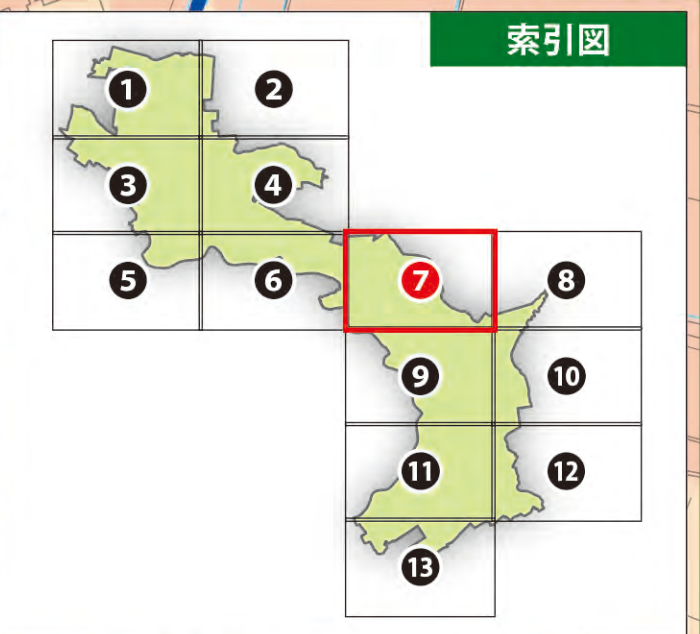
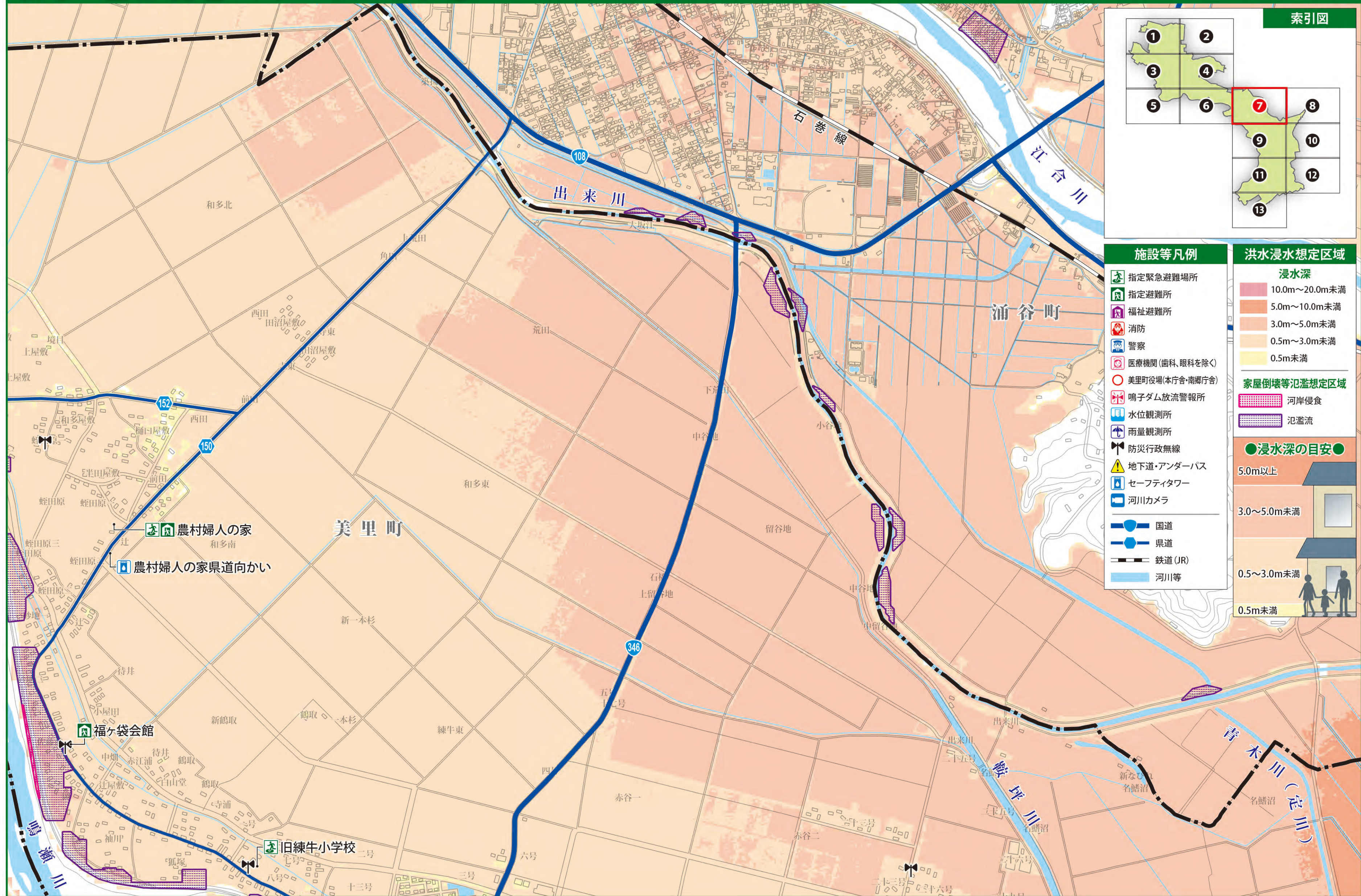


# 洪水・土砂災害ハザードマップ⑦

測量法に基づく国土地理院長承認(使用)R4JHs 287  
 ※地形図更新時期 令和3年4月1日～令和4年4月1日  
 S = 1 : 10,000  
 0 100 200 300 400 500m



### 施設等凡例

- 指定緊急避難場所
- 指定避難所
- 福祉避難所
- 消防
- 警察
- 医療機関(歯科、眼科を除く)
- 美里町役場(本庁舎・南郷庁舎)
- 鳴子ダム放流警報所
- 水位観測所
- 雨量観測所
- 防災行政無線
- 地下道・アンダーパス
- セーフティタワー
- 河川カメラ
- 国道
- 県道
- 鉄道(JR)
- 河川等

### 洪水浸水想定区域

**浸水深**

- 10.0m～20.0m未満
- 5.0m～10.0m未満
- 3.0m～5.0m未満
- 0.5m～3.0m未満
- 0.5m未満

**家屋倒壊等氾濫想定区域**

- 河岸侵食
- 氾濫流

**●浸水深の目安●**

- 5.0m以上
- 3.0～5.0m未満
- 0.5～3.0m未満
- 0.5m未満