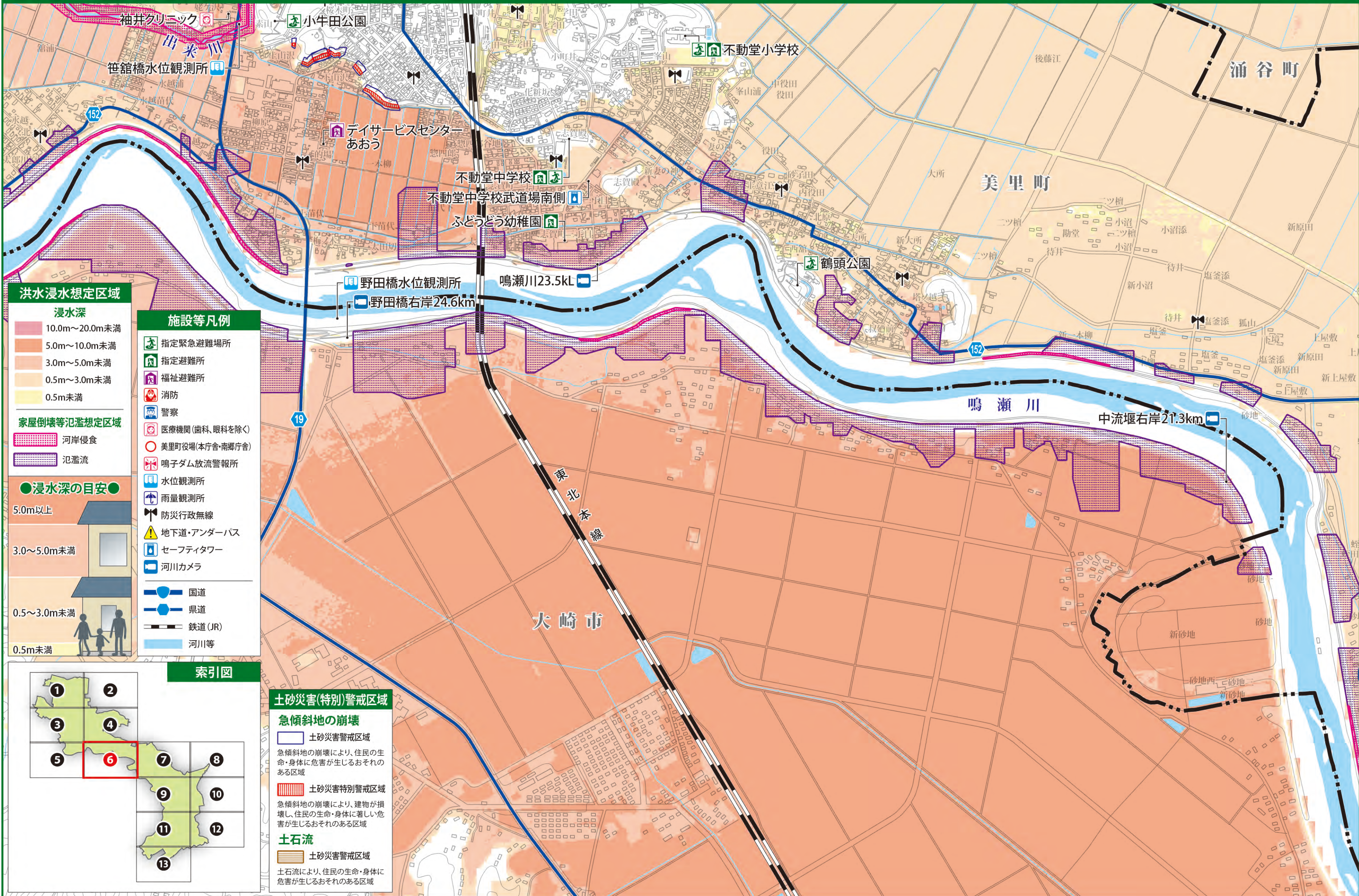


洪水・土砂災害ハザードマップ⑥



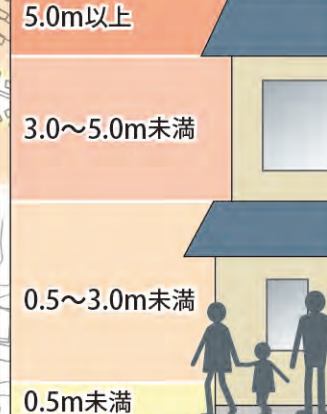
洪水浸水想定区域

- 浸水深**
- 10.0m～20.0m未満
 - 5.0m～10.0m未満
 - 3.0m～5.0m未満
 - 0.5m～3.0m未満
 - 0.5m未満

家屋倒壊等氾濫想定区域

- 河岸侵食
- 氾濫流

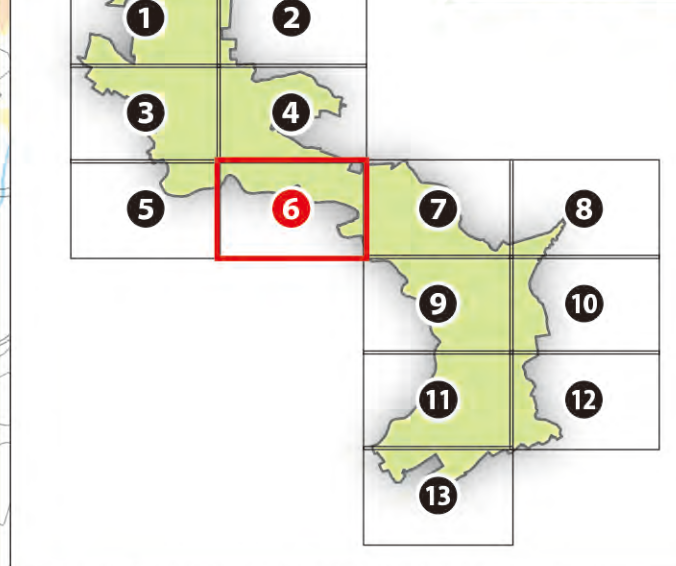
●浸水深の目安●



施設等凡例

- 指定緊急避難場所
- 指定避難所
- 福祉避難所
- 消防
- 警察
- 医療機関(歯科、眼科を除く)
- 美里町役場(本庁舎・南郷庁舎)
- 鳴子ダム放流警報所
- 水位観測所
- 雨量観測所
- 防災行政無線
- 地下道・アンダーパス
- セーフティタワー
- 河川カメラ
- 国道
- 県道
- 鉄道(JR)
- 河川等

索引図



土砂災害(特別)警戒区域

- 急傾斜地の崩壊**
- 土砂災害警戒区域
 - 土砂災害特別警戒区域
- 土石流**
- 土砂災害警戒区域