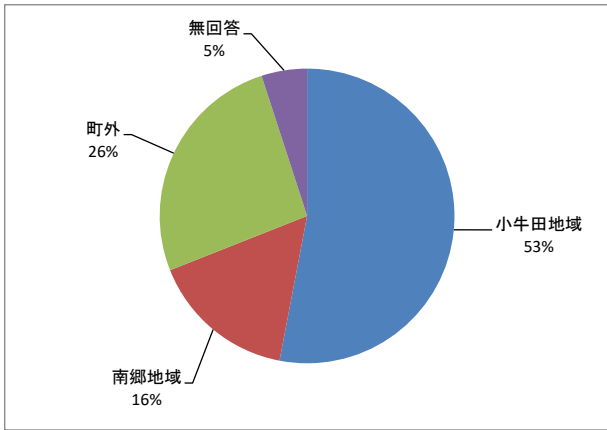


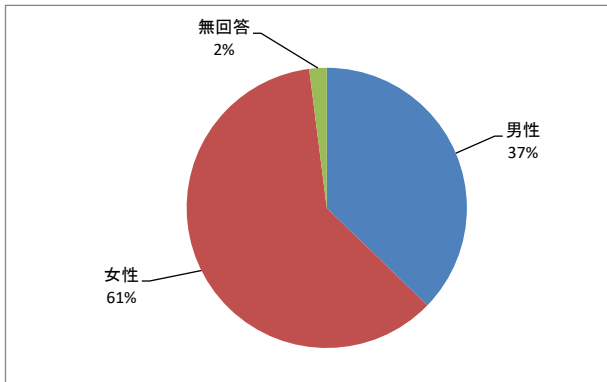
令和5年度 アンケート集計結果(住民バス)

【問1】お住まい(行政区)



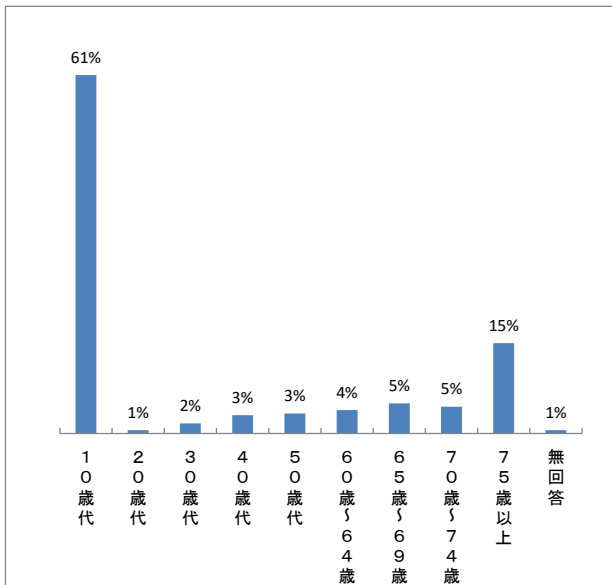
項目	回答数	割合 (%)
小牛田地域	53	53%
南郷地域	16	16%
町外	26	26%
無回答	5	5%
合計	100	100%

【問1】性別



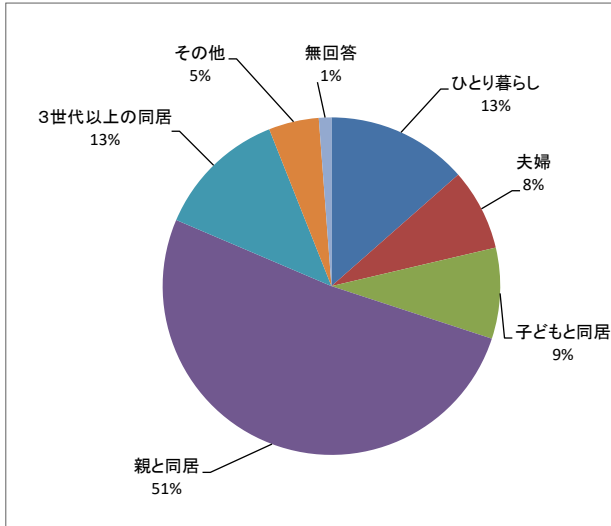
項目	回答数	割合 (%)
男性	130	37%
女性	212	61%
無回答	7	2%
合計	349	100%

【問1】年齢



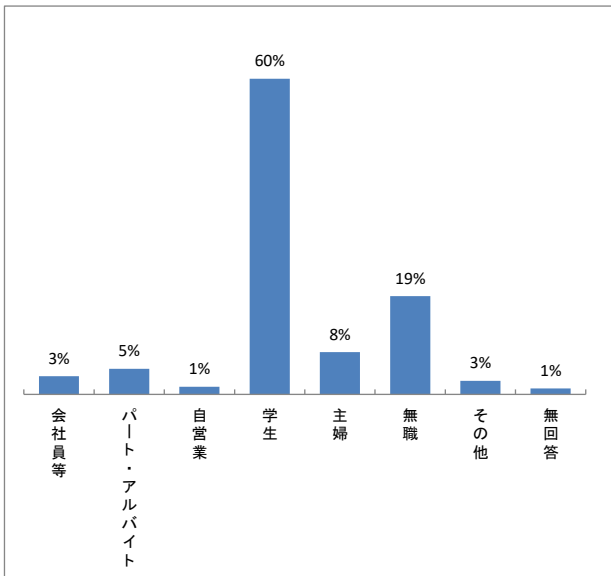
項目	回答数	割合 (%)
10歳代	214	61%
20歳代	2	1%
30歳代	6	2%
40歳代	11	3%
50歳代	12	3%
60歳～64歳	14	4%
65歳～69歳	18	5%
70歳～74歳	16	5%
75歳以上	54	15%
無回答	2	1%
合計	349	100%

【問1】家族形態



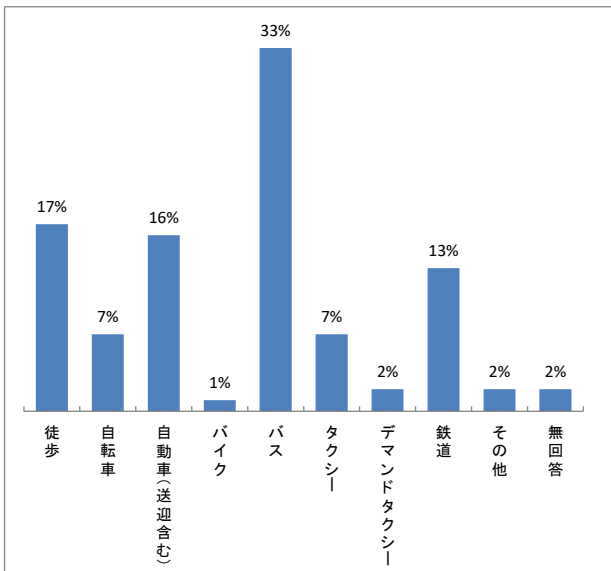
項目	回答数	割合 (%)
ひとり暮らし	45	13%
夫婦	26	7%
子どもと同居	29	8%
親と同居	171	49%
3世代以上の同居	58	12%
その他	16	5%
無回答	4	1%
合計	349	100%

【問1】職業



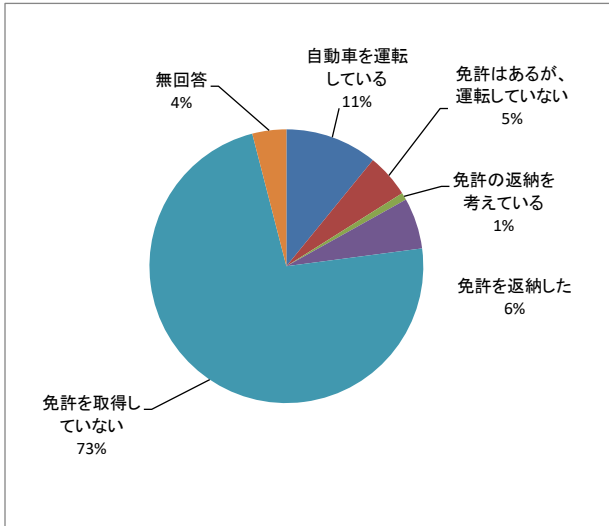
項目	回答数	割合 (%)
会社員等	12	3%
パート・アルバイト	17	5%
自営業	5	1%
学生	209	60%
主婦	28	8%
無職	65	19%
その他	9	3%
無回答	4	1%
合計	349	100%

【問1】主な交通手段(複数回答)



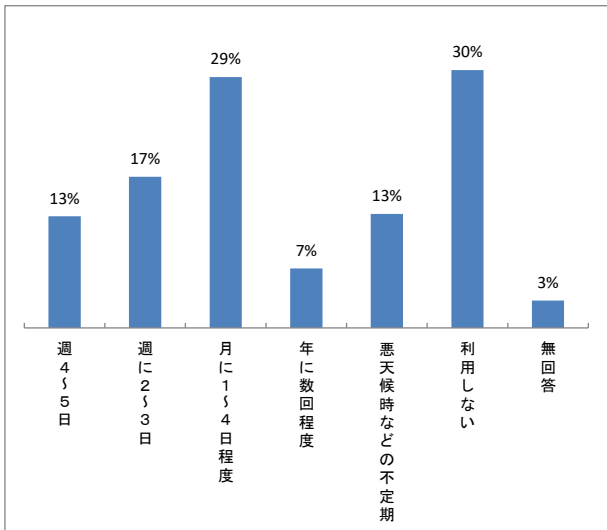
項目	回答数	割合 (%)
徒歩	47	17%
自転車	40	7%
自動車(送迎含む)	85	16%
バイク	4	1%
バス	70	33%
タクシー	4	7%
デマンドタクシー	1	2%
鉄道	81	13%
その他	11	2%
無回答	6	2%
合計	349	100%

【問1】運転免許の有無



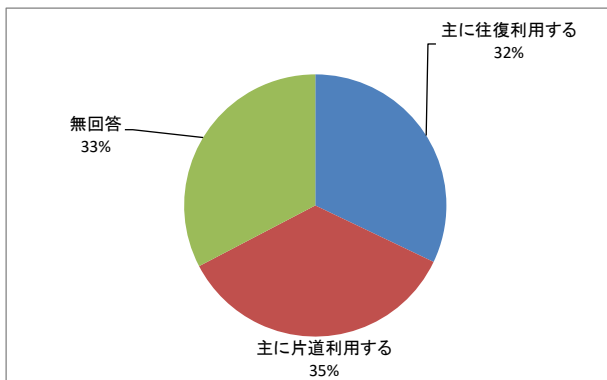
項目	回答数	割合 (%)
自動車運転している	38	11%
免許はあるが、運転していない	18	5%
免許の返納を考えている	3	1%
免許を返納した	21	6%
免許を取得していない	255	73%
無回答	14	4%
合計	349	100%

【問2】バス利用の頻度



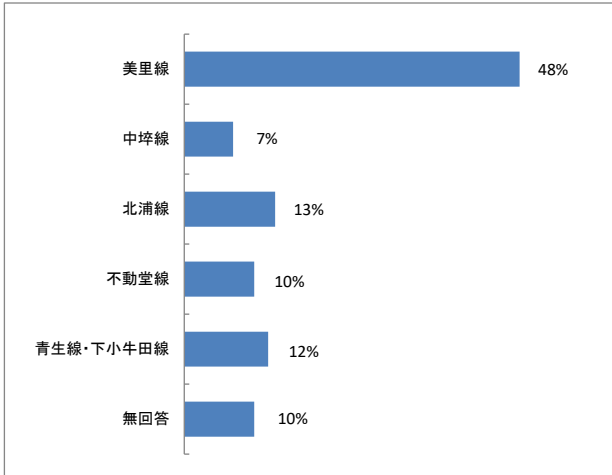
項目	回答数	割合 (%)
週4〜5日	45	13%
週に2〜3日	61	17%
月に1〜4日程度	58	29%
年に数回程度	24	7%
悪天候時などの不定期	46	13%
利用しない	104	30%
無回答	11	3%
合計	349	100%

【問2】バス利用方法



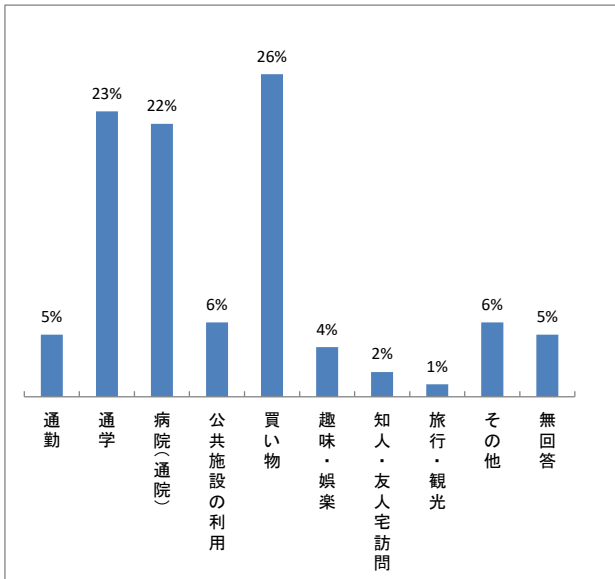
項目	回答数	割合 (%)
主に往復利用する	112	32%
主に片道利用する	123	35%
無回答	114	33%
合計	349	100%

【問2】主な利用路線(複数回答)



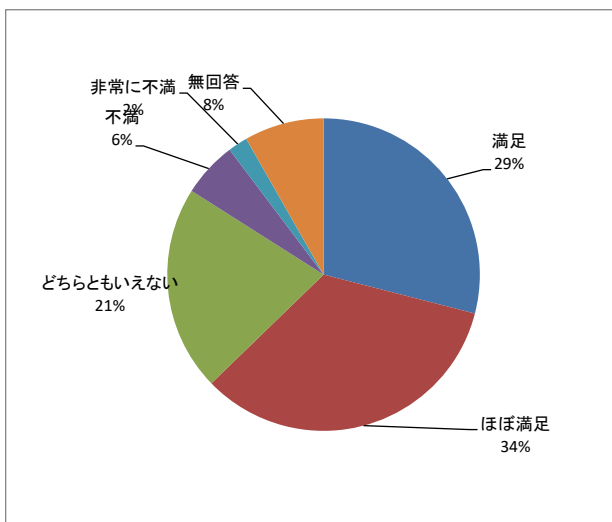
項目	回答数	割合 (%)
美里線	138	48%
中埜線	18	7%
北浦線	32	13%
不動堂線	34	10%
青生線・下小牛田線	36	12%
無回答	116	10%
合計	374	100%

【問2】バス利用目的(複数回答)



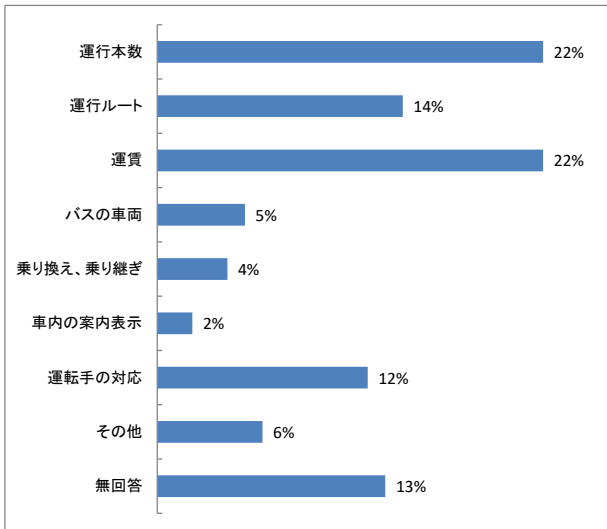
項目	回答数	割合 (%)
通勤	18	5%
通学	113	23%
病院(通院)	52	22%
公共施設の利用	10	6%
買い物	36	26%
趣味・娯楽	7	4%
知人・友人宅訪問	0	2%
旅行・観光	2	1%
その他	13	6%
無回答	102	5%
合計	353	100%

【問3】バス利用満足度



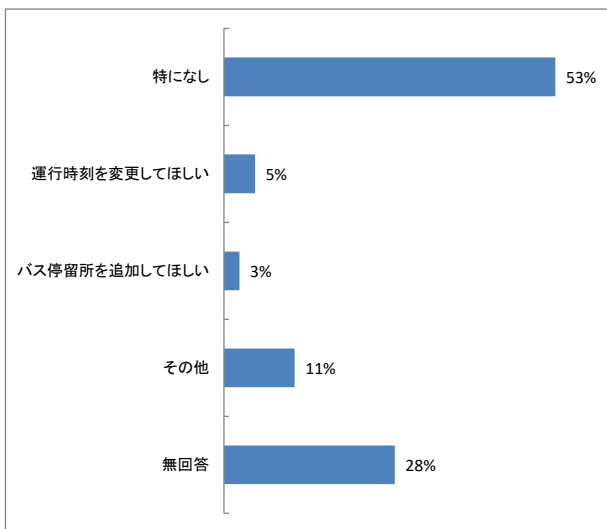
項目	回答数	割合 (%)
満足	86	25%
ほぼ満足	100	29%
どちらともいえない	63	18%
不満	17	5%
非常に不満	6	2%
無回答	77	7%
合計	349	100%

【問3】バス利用満足度の理由(複数回答)



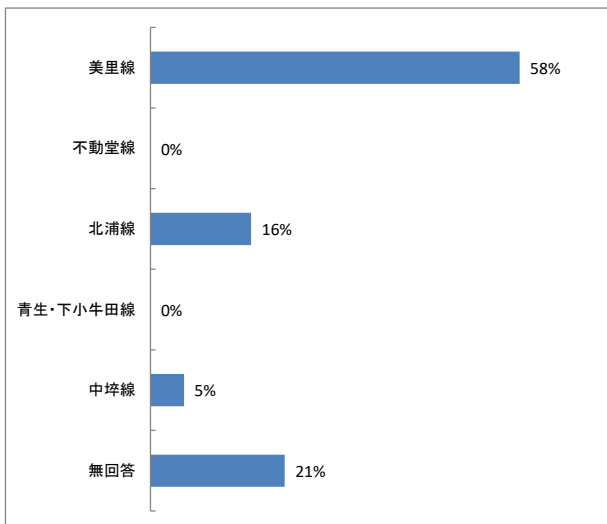
項目	回答数	割合 (%)
運行本数	62	22%
運行ルート	40	14%
運賃	88	22%
バスの車両	7	5%
乗り換え、乗り継ぎ	14	4%
車内の案内表示	2	2%
運転手の対応	29	12%
その他	19	6%
無回答	112	13%
合計	373	100%

【問3】バス利用の意見、要望について(複数回答)



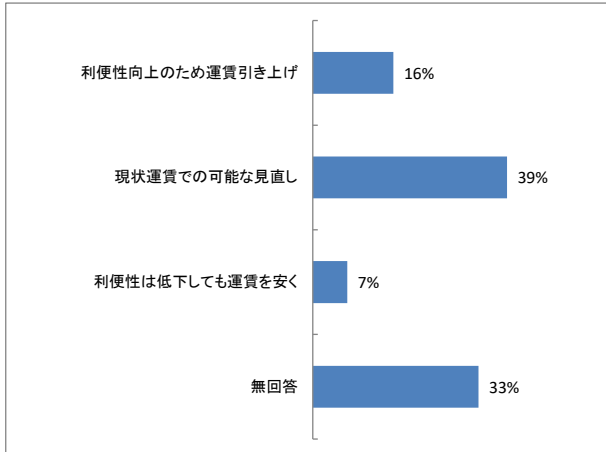
項目	回答数	割合 (%)
特になし	192	53%
運行時刻を変更してほしい	18	5%
バス停留所を追加してほしい	9	3%
その他	41	11%
無回答	99	28%
合計	359	100%

■「運行時刻を変更してほしい」について



項目	回答数	割合 (%)
美里線	11	58%
不動堂線	0	0%
北浦線	3	16%
青生・下小牛田線	0	0%
中埴線	1	5%
無回答	4	21%
合計	19	100%

【問3】今後の運行のあり方について



項目	回答数	割合 (%)
利便性向上のため運賃引き上げ	56	16%
現状運賃での可能な見直し	135	39%
利便性は低下しても運賃を安く	24	7%
無回答	134	33%
合計	349	100%

※路線や便などを特定できない意見等については、省略しております。